

**BUNDESVERBAND DEUTSCHER
LEASING-UNTERNEHMEN**



Leasing-Markt 2014

Jahrespressekonferenz des
Bundesverbandes Deutscher
Leasing-Unternehmen

Martin Mudersbach, Präsident des BDL



Agenda

I. **Marktdaten**

- I.01 Gesamtwirtschaftliche Investitionen
- I.02 Investitionen der Leasing-Wirtschaft
- I.03 Mobilien- und Immobilien-Leasing
- I.04 Leasing-Quote
- I.05 Leasing-Anteil an außenfinanzierten Investitionen
- I.06 Leasing-Güter
- I.07 Leasing-Kunden

II. **Entwicklung der Ausrüstungsinvestitionen**

- III. 01 Ifo Investitionsindikator
- III. 02 Ifo Konjunkturtest

III. **Tabellenanhang**

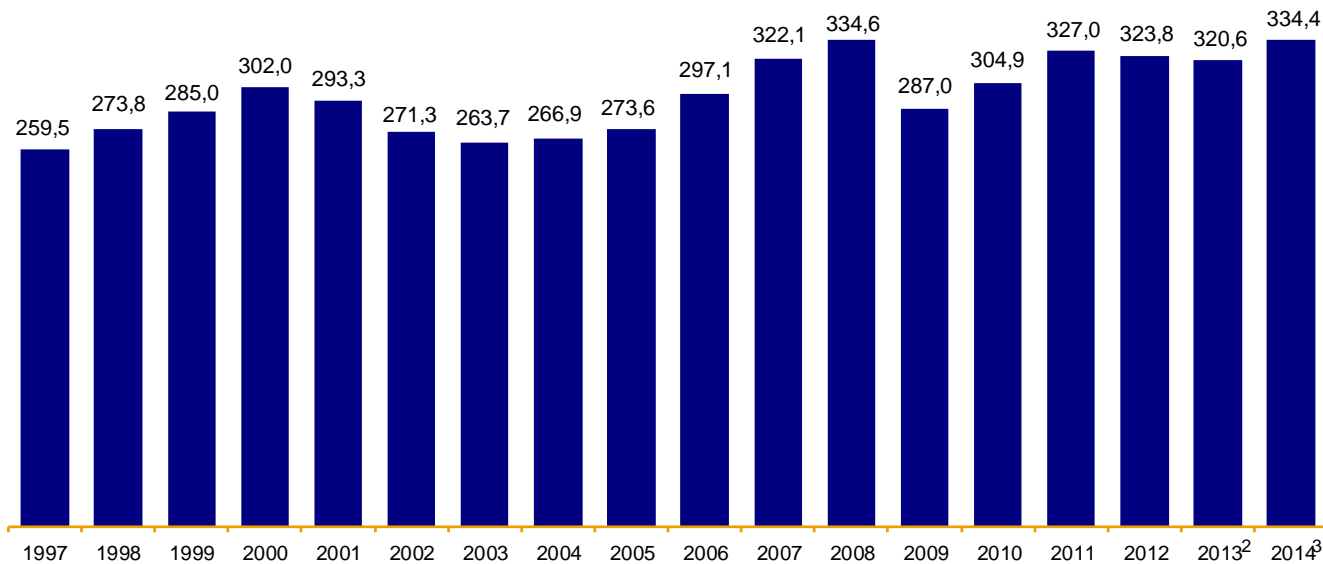


I.01 Gesamtwirtschaftliche Investitionen

Gesamtwirtschaftliche Investitionen¹ in Mrd. Euro

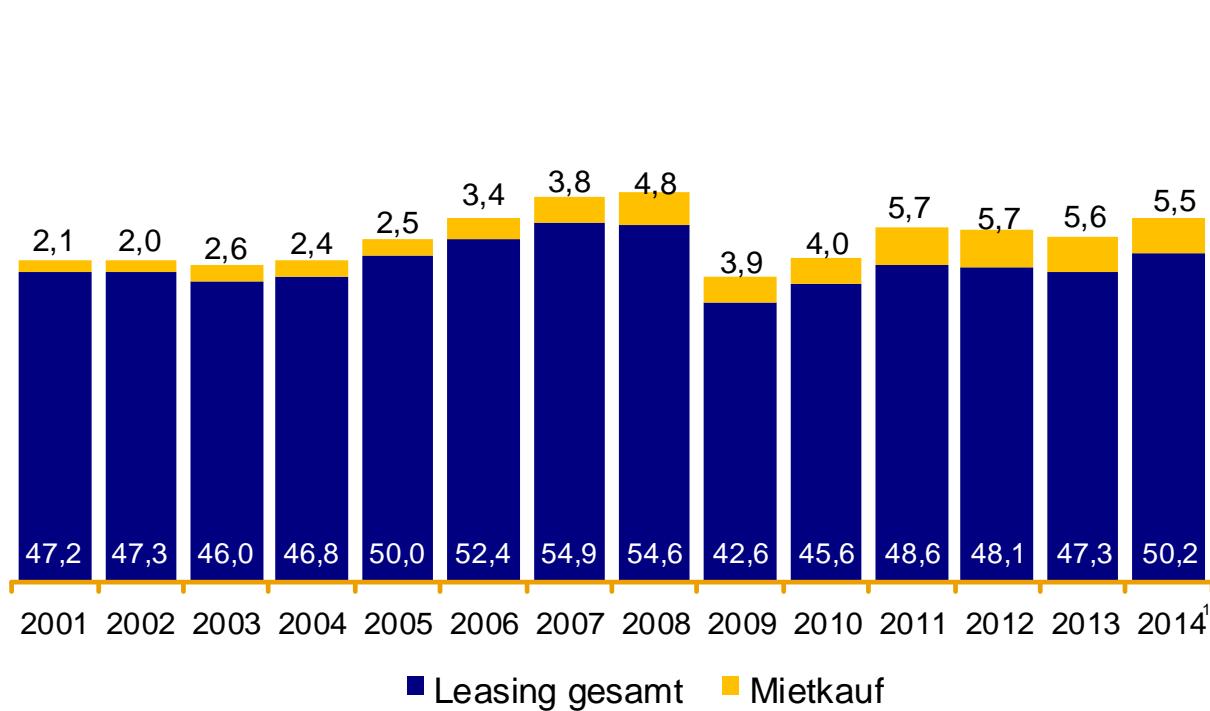
Veränderungsrate
2014 zu 2013 (%)

4,3

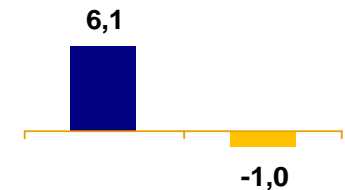


1.02 Investitionen der Leasing-Wirtschaft

Investitionen der Leasing-Wirtschaft in Mrd. Euro



Veränderungsrate
2014 zu 2013 (%)

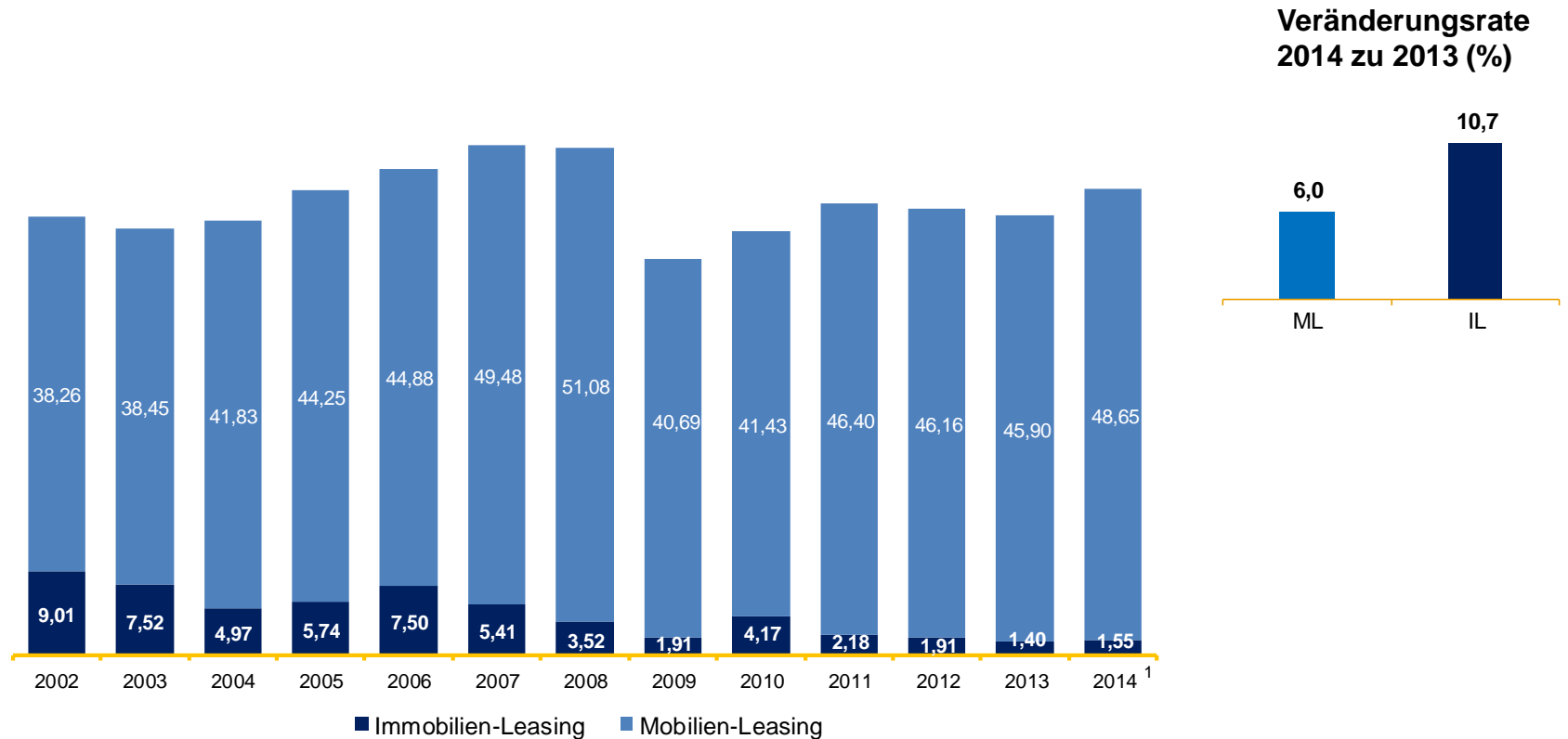


¹⁾ anhand von Planangaben
berechnet



1.03 Mobilien- und Immobilien-Leasing

Mobilien- und Immobilien-Leasing in Mrd. Euro



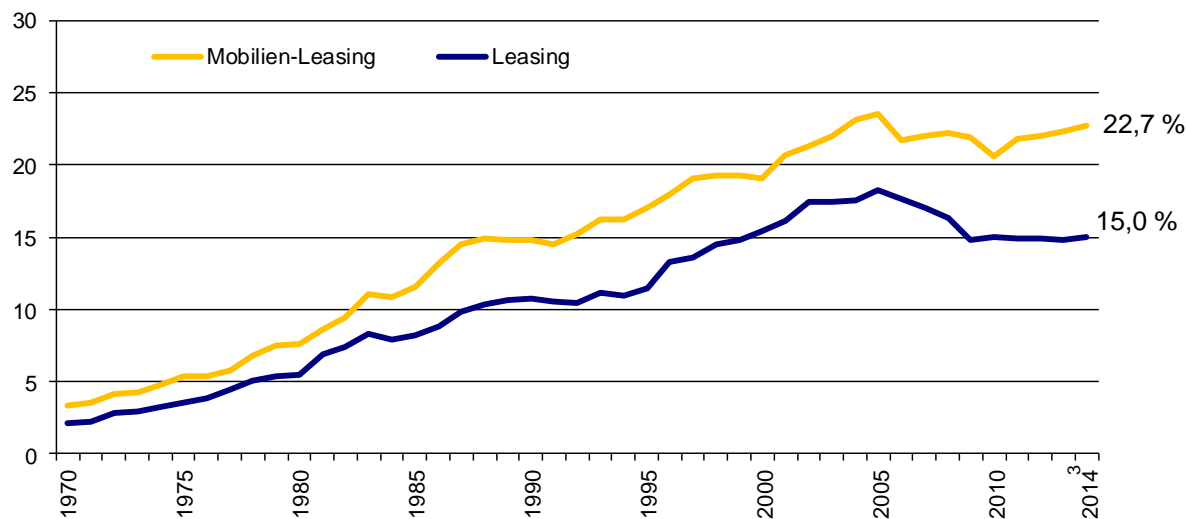
¹⁾ anhand von Planangaben berechnet



I.04 Leasing-Quoten

Leasing-Quoten¹ in Deutschland

Leasing-Anteil an den gesamtwirtschaftlichen Investitionen² bzw. an den Ausrüstungsinvestitionen in %

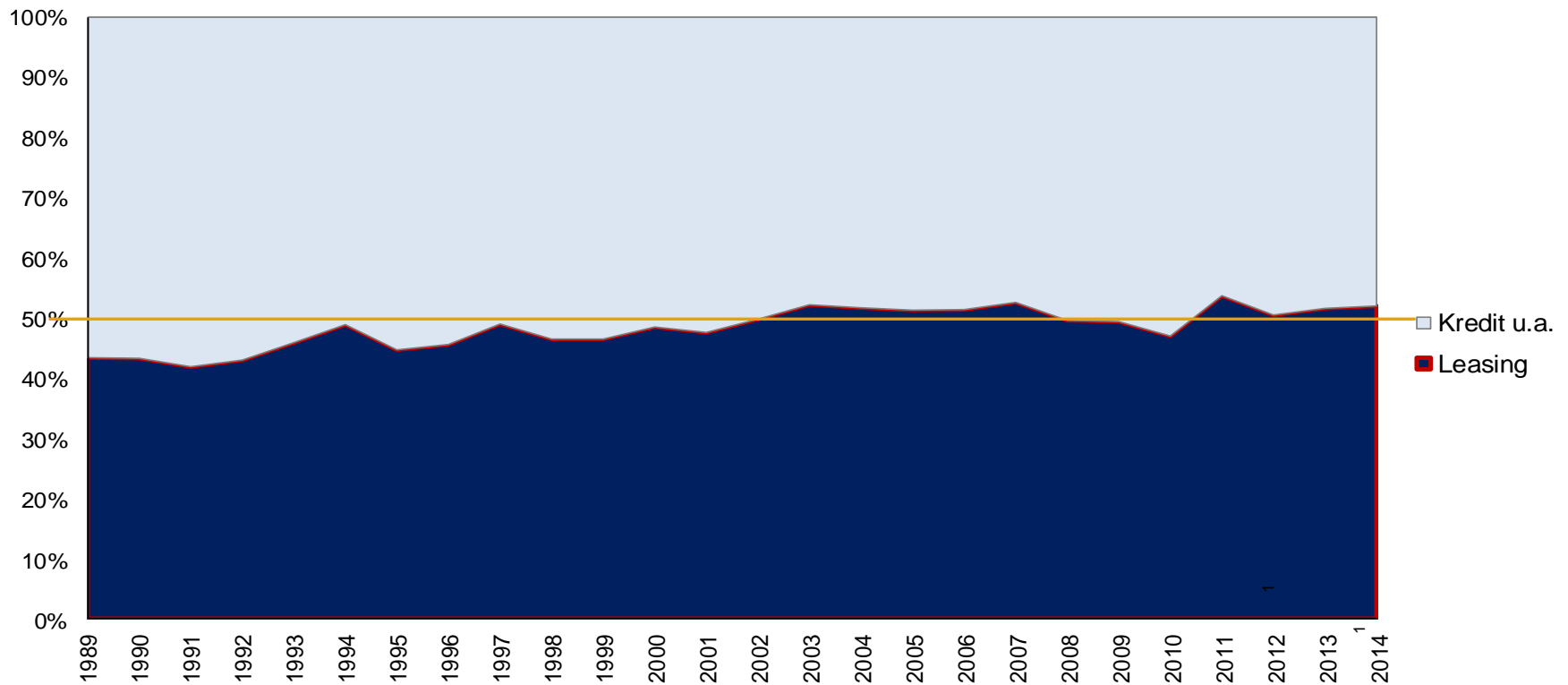


- ¹) Ab 1991 nach neuem Statistikkonzept (ESVG) berechnet
- ²) Ohne Wohnungsbau. Ab 1991 einschl. Neue Bundesländer
- ³) anhand von Planangaben berechnet



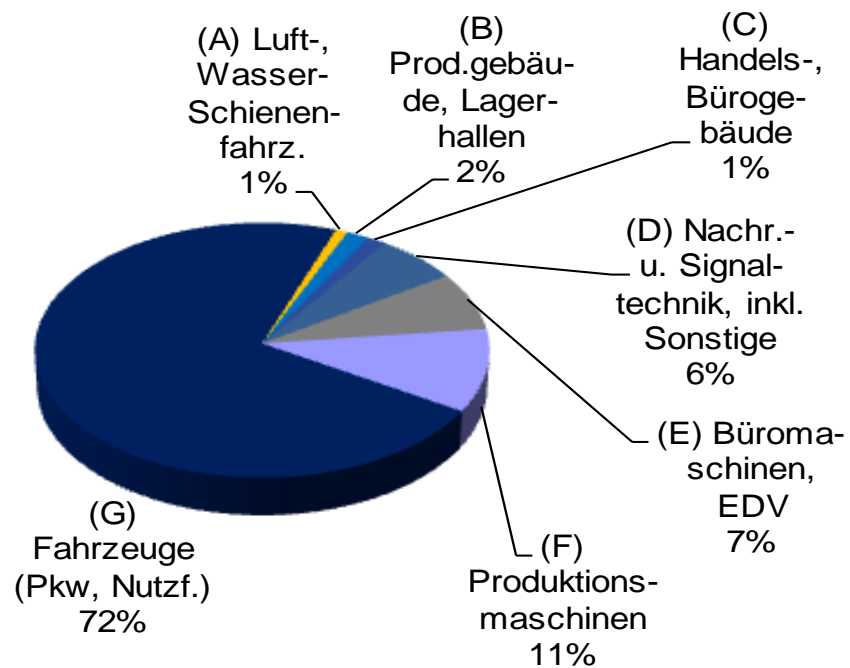
I.05 Leasing-Anteil an außenfinanzierten Investitionen

Über die Hälfte der außenfinanzierten Investitionen wird mittels Leasing realisiert

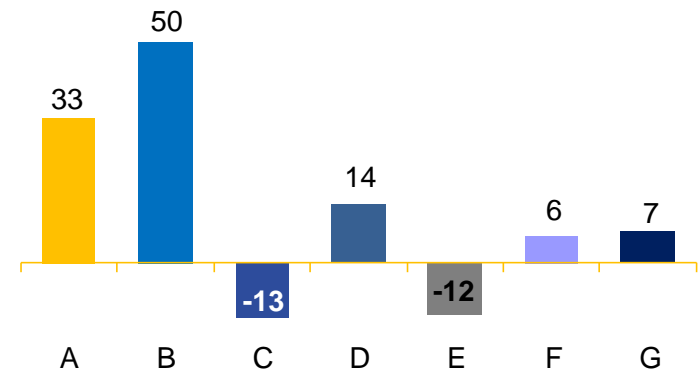


I.06 Leasing-Güter

Leasing-Güterarten: Anteile am Neugeschäft nach Anschaffungswert in %

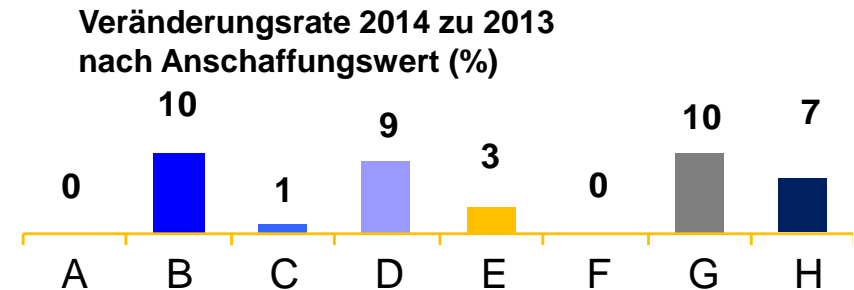
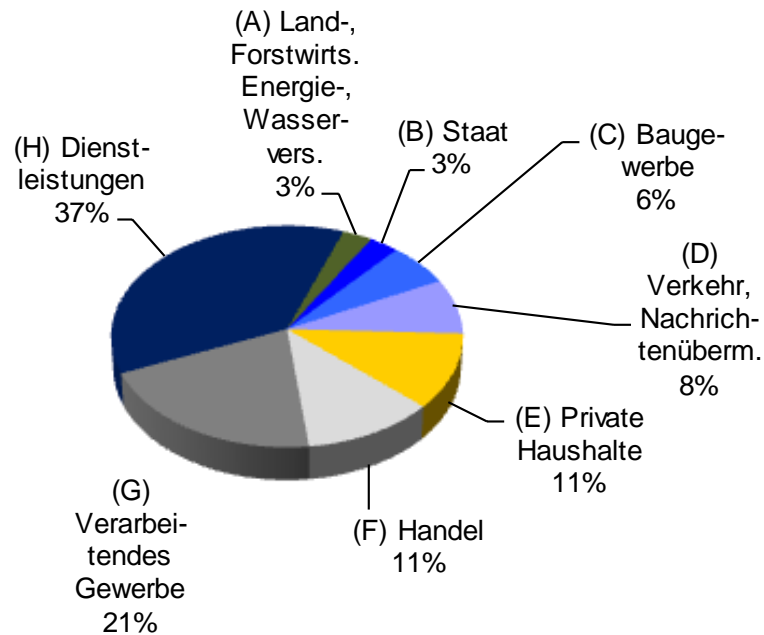


Veränderungsrate 2014 zu 2013 nach Anschaffungswert (%)



I.07 Leasing-Kundensektoren

Leasing-Kundensektoren Anteile am Neugeschäft nach Anschaffungswert in %

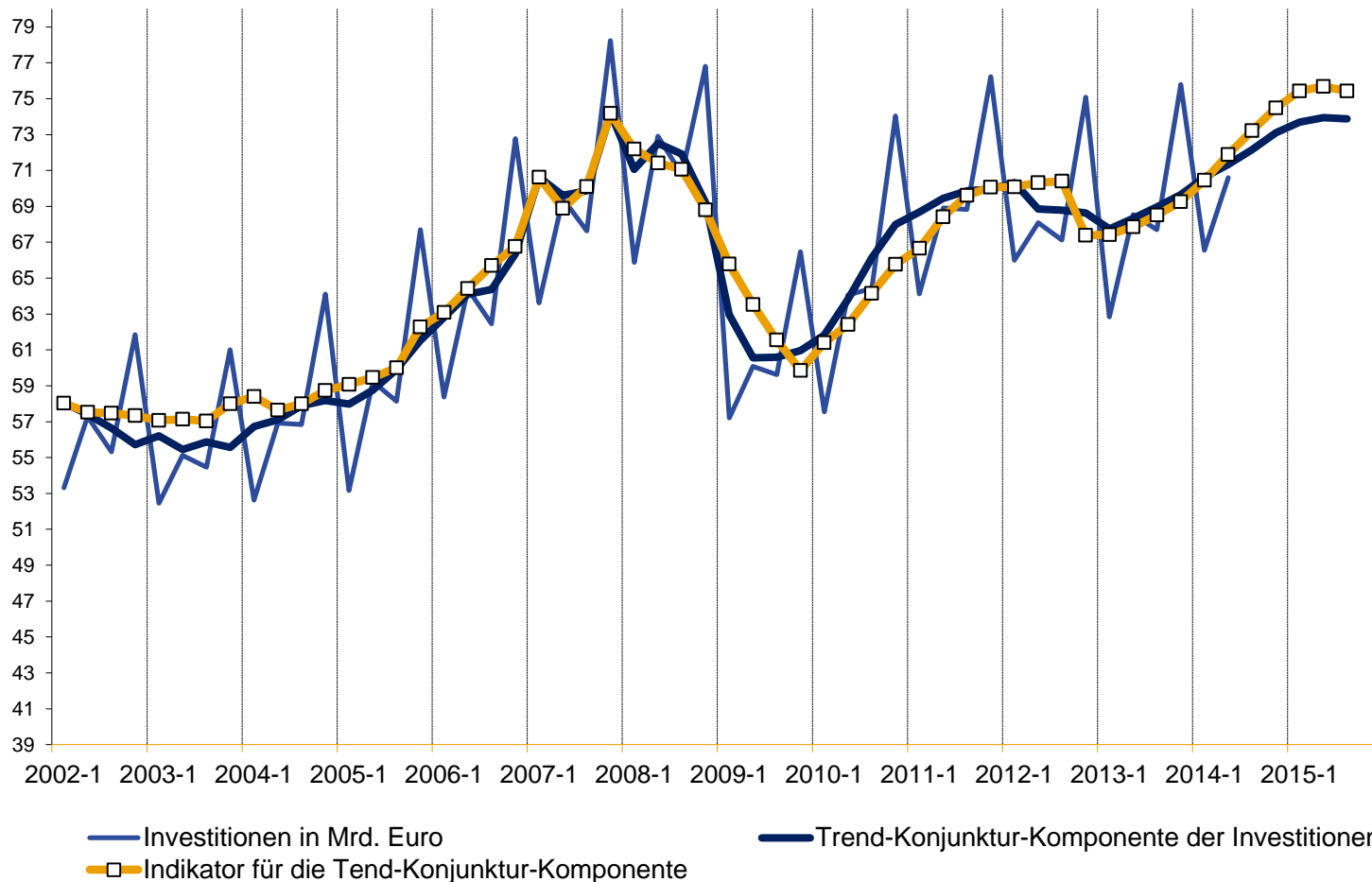


**BUNDESVERBAND DEUTSCHER
LEASING-UNTERNEHMEN**

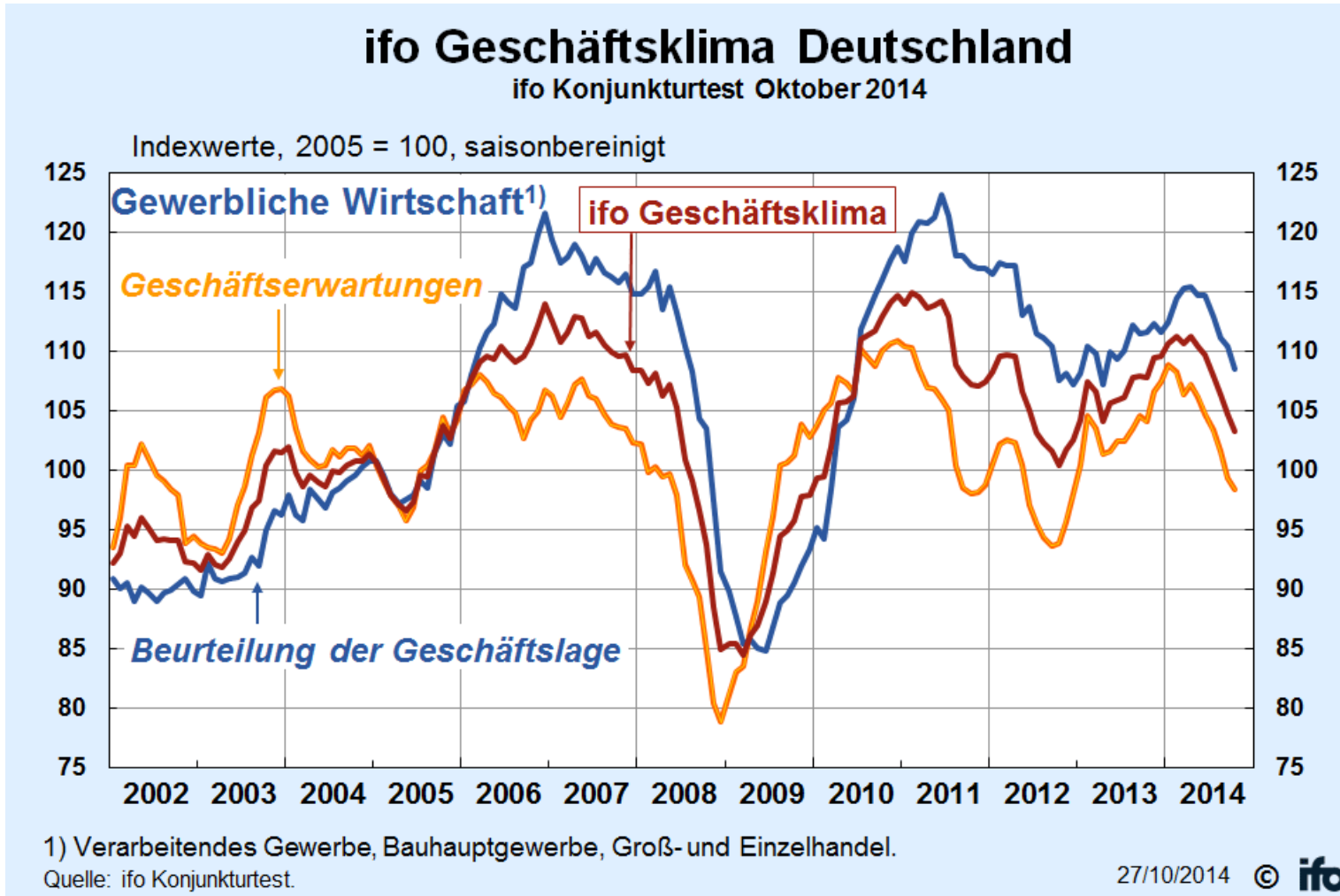


III. 01 ifo Investitionsindikator

Ausrüstungsinvestitionen



III. 02 ifo Konjunkturtest



**BUNDESVERBAND DEUTSCHER
LEASING-UNTERNEHMEN**



IV. Tabellenanhang

Gesamtwirtschaftliche Investitionen¹

	2008	2009	2010	2011	2012	2013 ²	2014 ³
in Mrd. Euro	334,56	287,02	304,90	327,02	323,58	320,56	334,38
Veränderung in %	3,9	-14,2	6,2	7,3	-1,1	-0,9	4,3

- 1) ohne Wohnungsbau; Brutto-Anlageinvest. nach neuem Statistikkonzept (ESVG)
- 2) vorläufig
- 3) anhand von Planangaben berechnet



IV. Tabellenanhang

Ausrüstungsinvestitionen¹

	2008	2009	2010	2011	2012	2013 ²	2014 ³
in Mrd. Euro	230,56	185,78	201,04	213,09	210,00	206,05	214,60
Veränderung in %	2,6	-19,4	8,2	6,0	-1,4	-1,9	4,1

- 1) einschl. sonstiger Anlagen (z.B. Software)
- 2) vorläufig
- 3) anhand von Planangaben berechnet



Tabellenanhang

Leasing-Investitionen nach Anbieter

	2010	2011	2012	2013	2014 ¹
Bankennahe und mittelständische Leasing-Gesellschaften					
Gesamt (Mobilien und Immobilien) in Mrd. Euro	21,1	21,1	19,4	18,7	19,9
Veränderung in %	5,5	0,0	-8,0	-3,6	6,3
davon Mobilien in Mrd. Euro	16,9	18,9	17,5	17,3	18,4
Veränderung in %	-6,4	11,8	-7,4	-1,1	5,9
davon Immobilien in Mrd. Euro	4,2	2,2	1,9	1,4	1,6
Veränderung in %	118,3	-47,7	-12,6	-26,5	10,7
Hersteller-Leasing-Gesellschaften					
Gesamt (nur Mobilien) in Mrd. Euro	24,5	27,5	28,6	28,6	30,3
Veränderung in %	8,4	12,2	4,2	-0,2	6,0
Leasing gesamt					
In Mrd. Euro	42,60	45,6	48,6	47,3	50,2
Veränderung in %	-22,0	7,0	6,5	-0,2	6,1
Mietkauf					
In Mrd. Euro	4,0	5,7	5,7	5,6	5,5
Veränderungen in %	3,0	29,0	0,0	-1,0	-1,0



Tabellenanhang

Leasing-Quoten

	Leasing-Quote	Mobilien-Leasing-Quote
2014 ¹	15,0	22,7
2013	14,8	22,3
2012	14,9	22,0
2011	14,9	21,8
2010	15,0	20,6
2009	14,8	21,9
2008	16,3	22,2
2007	17,0	22,0
2006	17,6	21,7
2005	18,3	23,5

Leasing-Anteil an außenfinanzierten Investitionen

	Leasing-Anteil
2014 ¹	52,0
2013	51,6
2012	50,5
2011	53,7
2010	47,0
2009	49,4
2008	49,8
2007	52,6
2006	51,4
2004	51,3



Tabellenanhang

Leasing-Güterarten nach Anschaffungswert, Anteil in %

	2011	2012	2013	2014 ⁴
Handelsobjekte ¹⁾ Geschäfts- und Bürogebäude	2,3	1,7	1,7	1,4
Produktionsgebäude und Lagerhallen, sonstige Bauten ²⁾ sowie komplette Produktionsanlagen	2,2	2,3	1,2	1,7
Maschinen für die Produktion (einschl. Gabelstapler und Baumaschinen)	10,5	10,4	10,5	10,5
Büromaschinen einschl. EDV	8,8	8,1	8,9	7,4
Pkw und Kombi, Lkw, Anhänger und Busse	68,3	71	71,1	71,8
Luft-, Wasser- und Schienenfahrzeuge	1,2	1,1	0,8	1
Nachrichten- u. Signaltechnik, sonstige Ausrüstungen ³⁾	6,7	5,4	5,8	6,2



Tabellenanhang

Leasing-Güterarten: Veränderungsrate nach Anschaffungswert

	2014 ⁴ zu 2013 in %
Handelsobjekte ¹⁾ Geschäfts- und Bürogebäude	-12,6
Produktionsgebäude und Lagerhallen, sonstige Bauten ²⁾ sowie komplette Produktionsanlagen	50,4
Maschinen für die Produktion (einschl. Gabelstapler und Baumaschinen)	6,1
Büromaschinen einschl. EDV	-11,8
Pkw und Kombi, Lkw, Anhänger und Busse	7,2
Luft-, Wasser- und Schienenfahrzeuge	32,7
Nachrichten- u. Signaltechnik, sonstige Ausrüstungen ³⁾	13,5

1) z. B. Supermärkte, Warenhäuser, Einkaufszentren

2) einschl. Rohrleitungen

3) U. a. medizinische Geräte

4) anhand von Planangaben berechnet



Tabellenanhang

Leasing-Kundensegmente nach Anschaffungswert, Anteil in %

	2011	2012	2013	2014 ²
Land- und Forstwirtschaft, Bergbau				
Öffentliche Energie- und Wasserversorgung,	2,8	2,8	2,8	2,9
Verarbeitendes Gewerbe	20	20,1	19,7	20,4
Baugewerbe	5,8	6,1	6,5	6,2
Handel	13,1	11,6	12,1	11,4
Verkehr und Nachrichtenübermittlung	11,4	9,8	8,2	8,4
Dienstleistungen ¹⁾	31,6	34,6	36,6	36,8
Staat	4,0	3,4	2,8	2,9
Private Haushalte	11,3	11,6	11,3	11,0

Quelle: BDL, ifo Investitionstest

¹⁾ Einschl. Organisationen ohne Erwerbszweck,
Banken und Versicherungen
²⁾ anhand von Planangaben berechnet



Tabellenanhang

Leasing-Kundensegmente: Veränderungsrate nach Anschaffungswert

	2014 ² zu 2013 in %
Land- und Forstwirtschaft, Bergbau	
Öffentliche Energie- und Wasserversorgung,	0,0
Verarbeitendes Gewerbe	9,9
Baugewerbe	1,2
Handel	0,0
Verkehr und Nachrichtenübermittlung	8,7
Dienstleistungen ¹⁾	6,7
Staat	9,9
Private Haushalte	3,3

Quelle: BDL, ifo Investitionstest

¹⁾ Einschl. Organisationen ohne Erwerbszweck, Banken und Versicherungen
²⁾ anhand von Planangaben berechnet



**BUNDESVERBAND DEUTSCHER
LEASING-UNTERNEHMEN**

