



www.leasingverband.de

**BUNDESVERBAND DEUTSCHER
LEASING-UNTERNEHMEN**





Pressegespräch des BDL am 9. Juni 2011

Leasing-Markt 2011

1. Quartal

Martin Mudersbach, Präsident des BDL



I. Leasing-Markt 2010

II. Aktuelle Geschäftslage

I. Quartal 2011

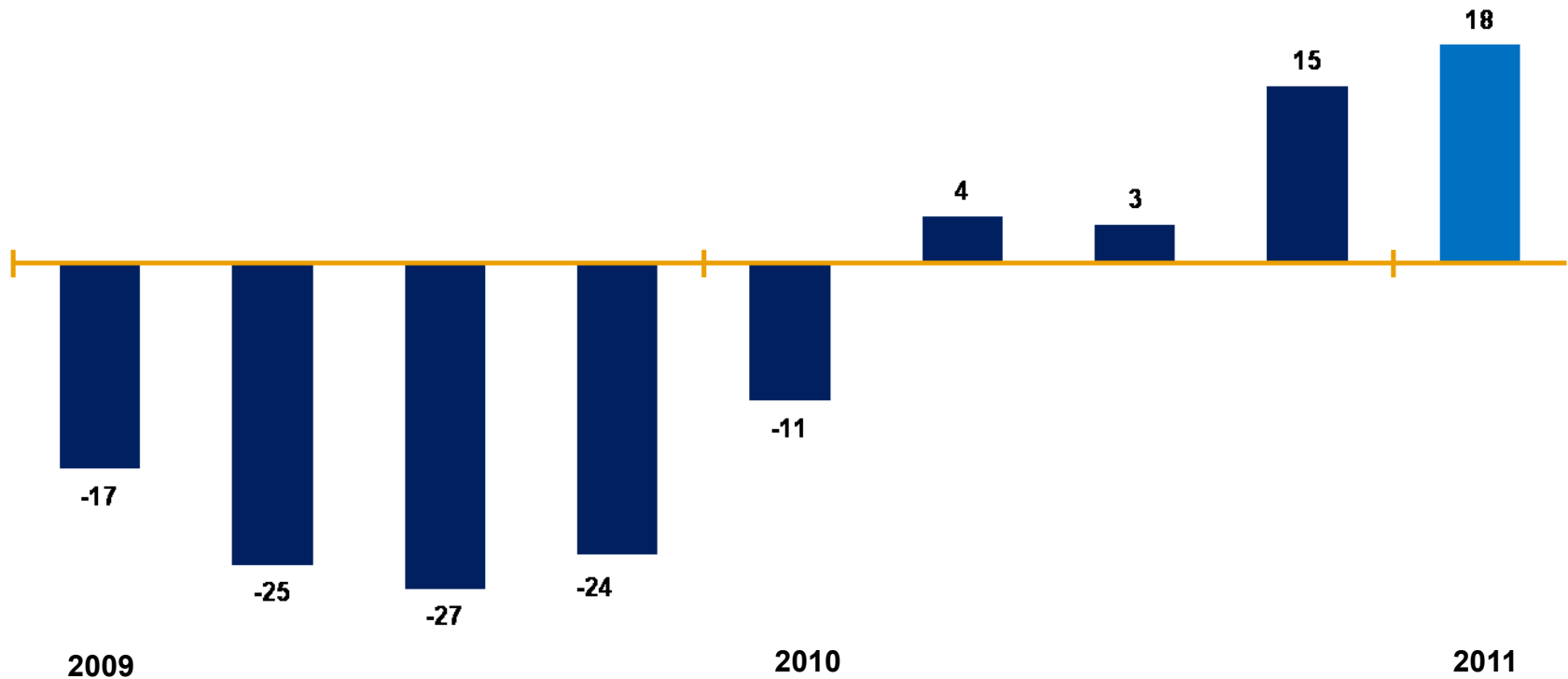
ifo Geschäftsklima

DIHK Konjunkturumfrage: Investitionsabsichten

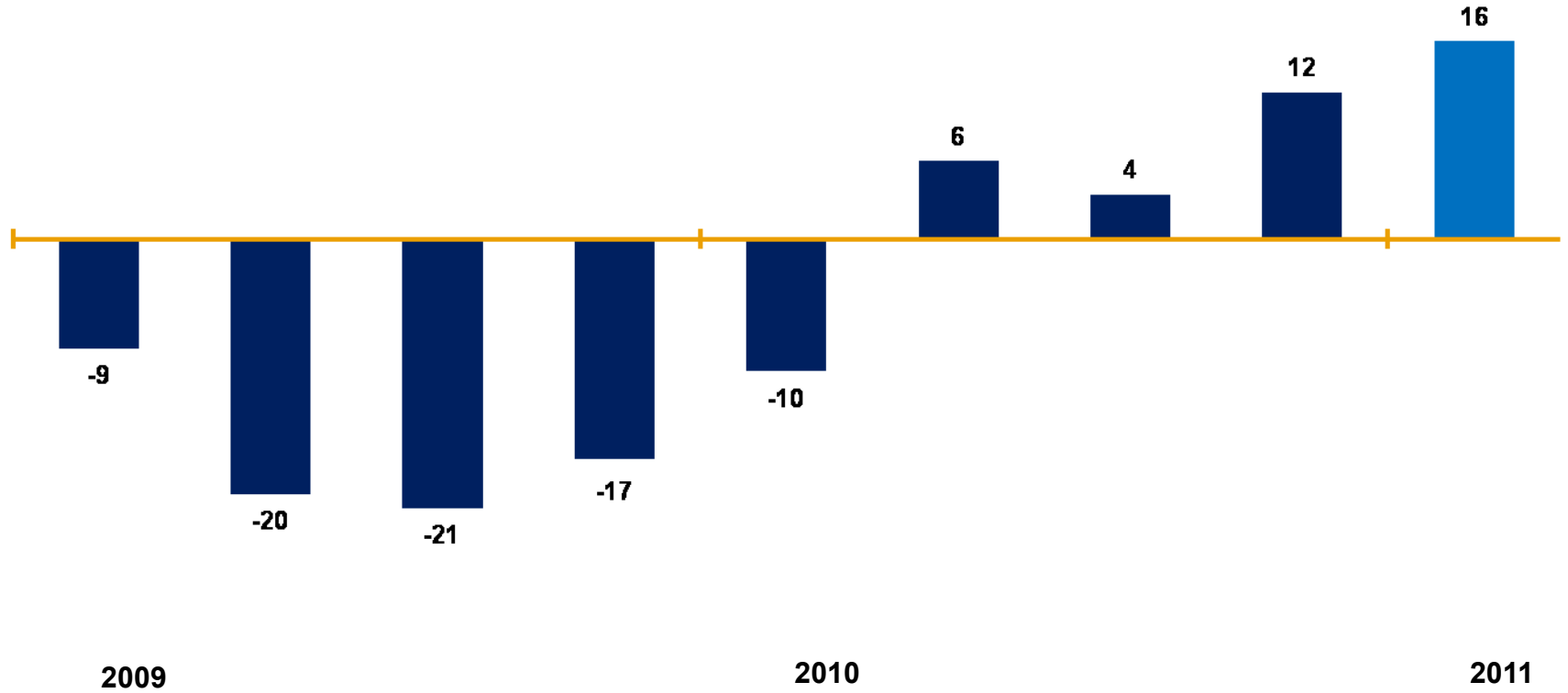
ifo Investitionsindikator

Leasing in Mrd. Euro	2009	2010	Veränderung
Mobilien-Leasing	40,03	41,05	+ 2,5 %
Immobilien-Leasing	1,88	2,55	+ 35,6 %
Summe	41,91	43,60	+ 4,0 %
Quelle: ifo Institut (23.11.2010)			

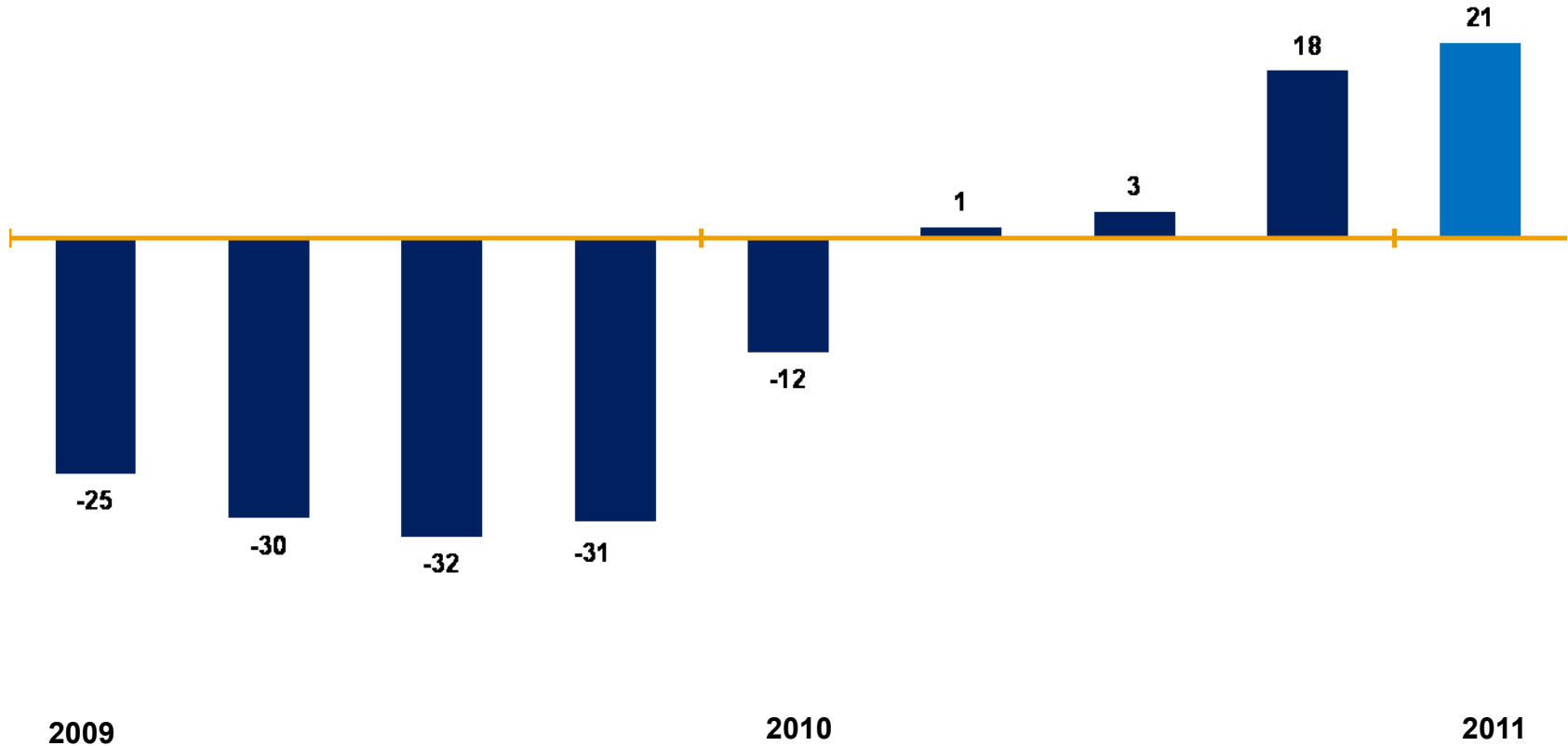
Veränderungsraten des Leasing-Neugeschäfts



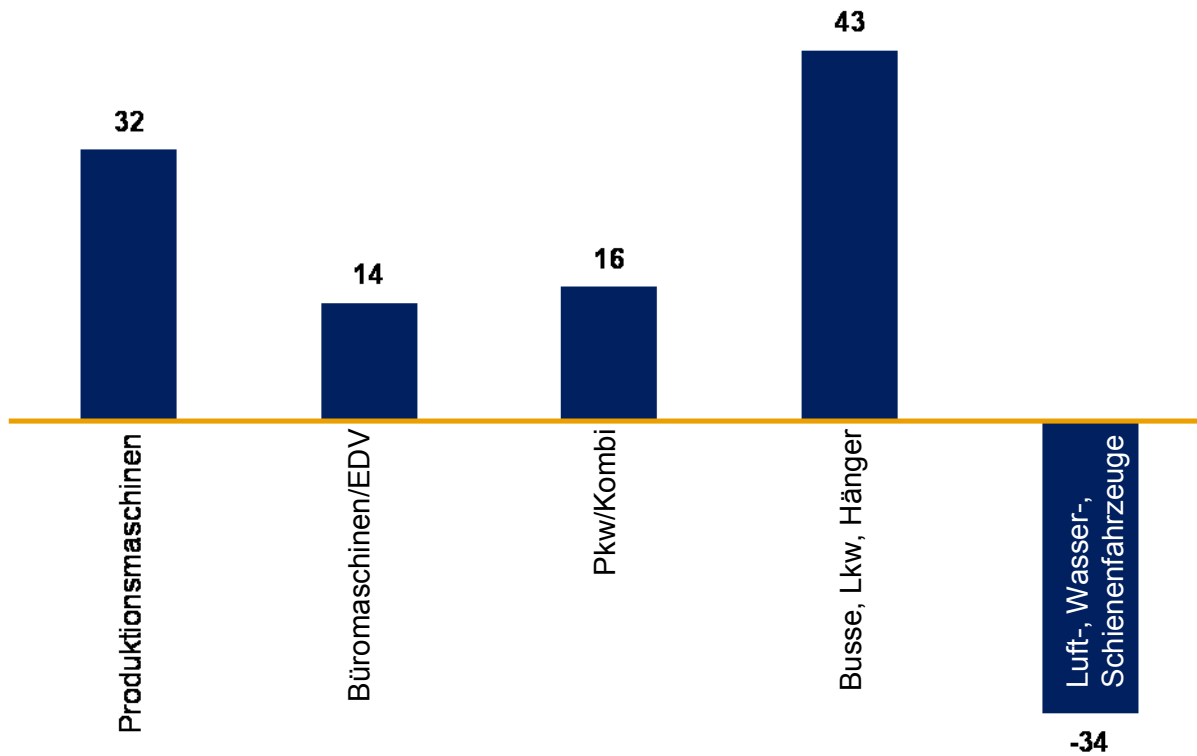
Veränderungsraten: Anschaffungswerte Pkw und Kombi



Veränderungsrate der übrigen Objekte, ohne Pkw/Kombi

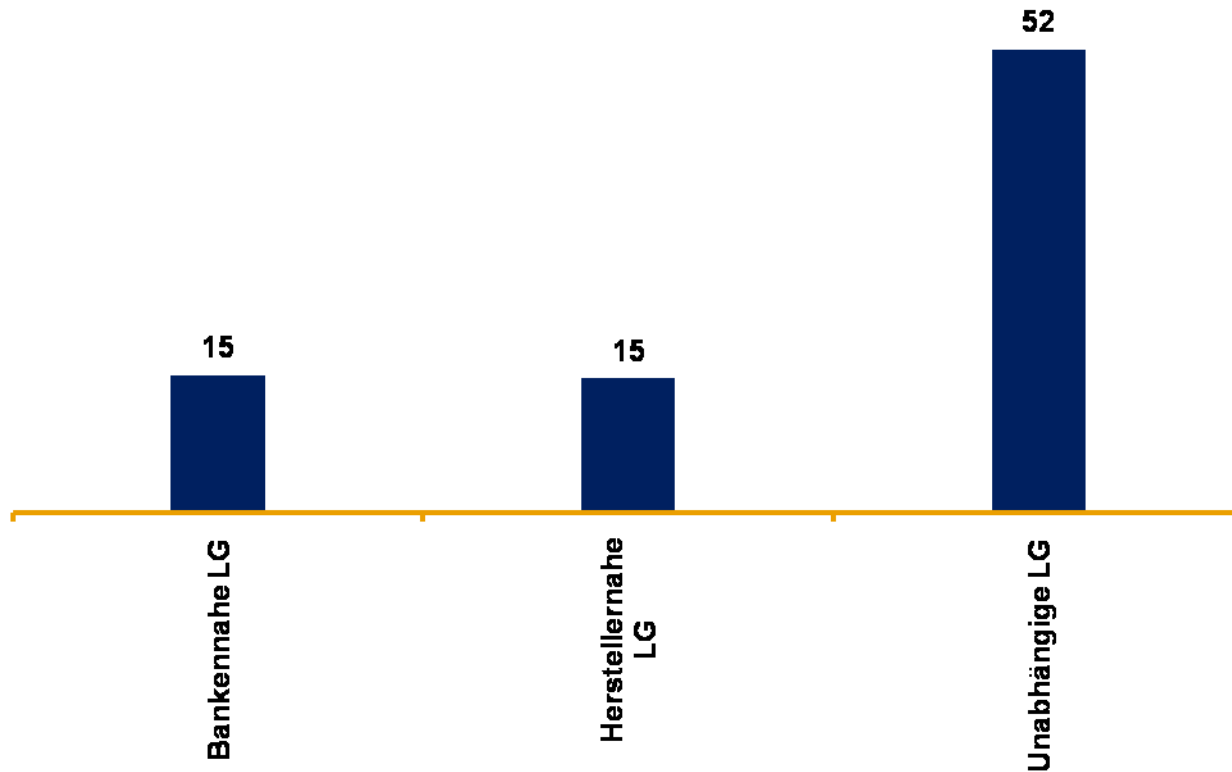


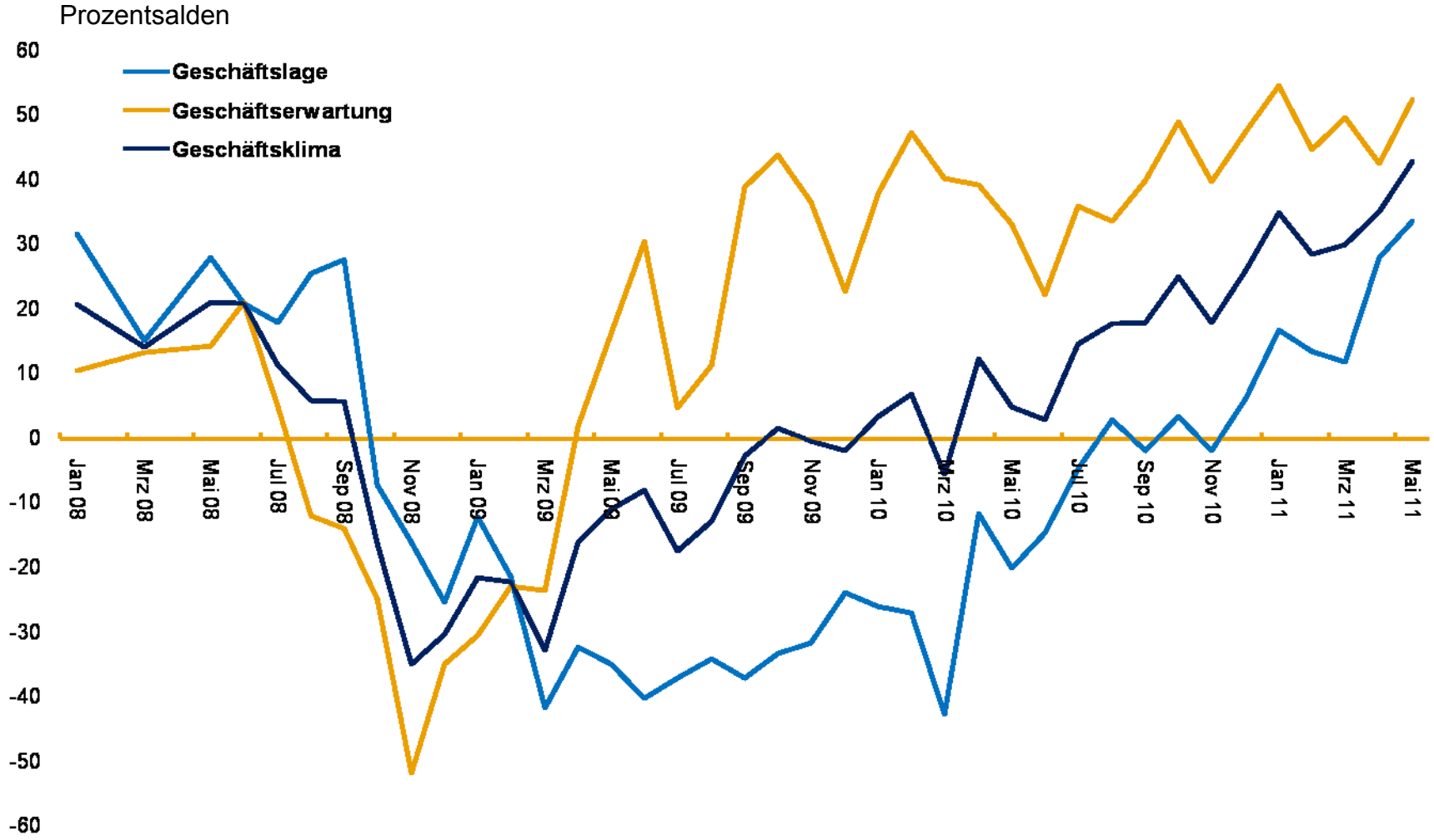
Veränderungsrate der Objektgruppen im 1. Quartal 2011



} Veränderungsrate I/2011 zu I/2011 in Prozent
nach Eigentümerhintergrund

Veränderungsrate des Neugeschäfts nach Eigentümerhintergrund der Leasing-Gesellschaften, 1. Quartal 2011





Quelle: monatlicher Konjunkturtest Dienstleistungen; ifo Institut für Wirtschaftsforschung e.V., München



Die Investitionsabsichten der Unternehmen nach Wirtschaftszweigen

Prozentzahlen saldiert*

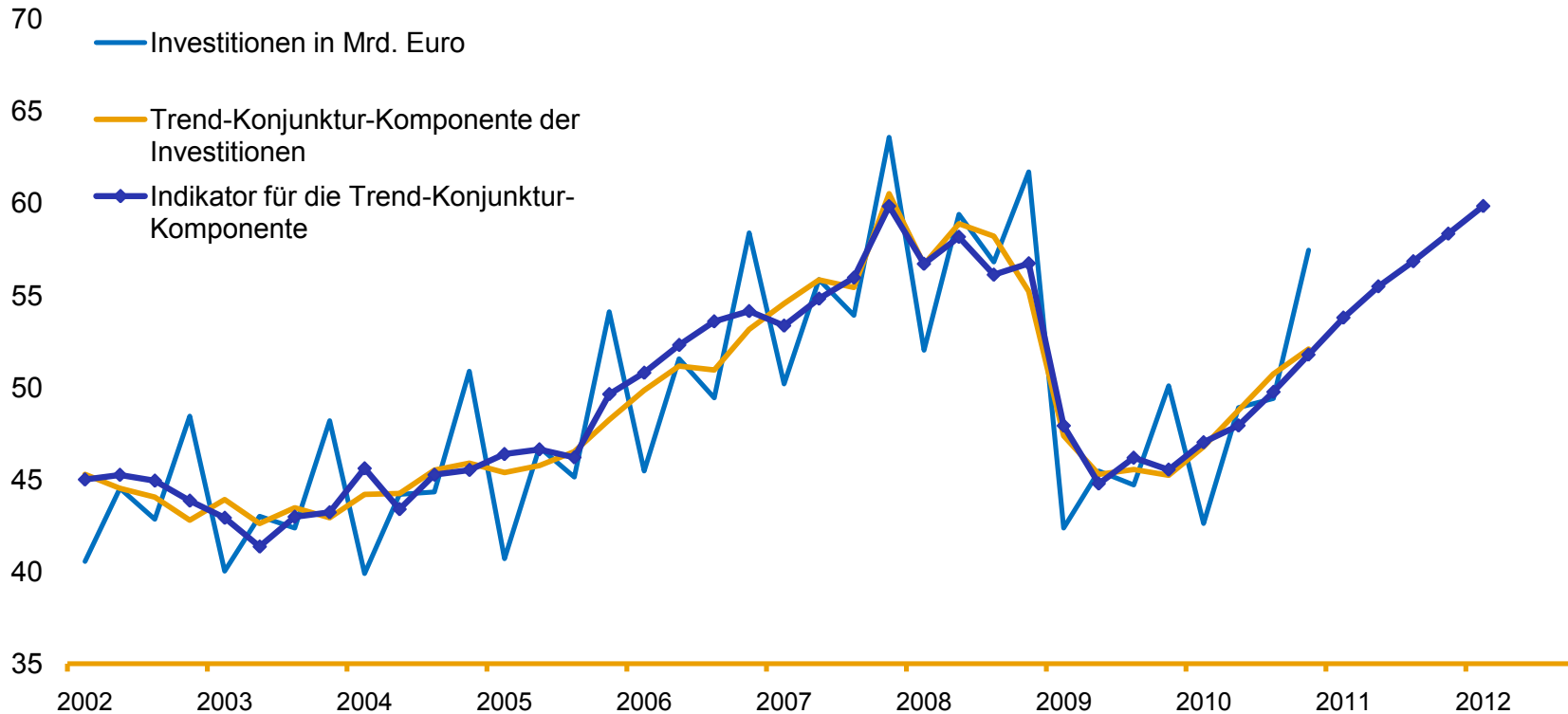
Wirtschaftszweig	Früh- sommer 2009	Herbst 2009	Jahres- beginn 2010	Früh- sommer 2010	Herbst 2010	Jahres- beginn 2011	Früh- sommer 2011
Industrie	-44	-25	-8	8	22	27	28
Bauwirtschaft	-31	-27	-24	-11	-8	-5	4
Handel	-28	-19	-13	-4	10	12	15
Dienstleistungen	-23	-11	-2	4	13	15	15
insgesamt	-30	-17	-6	4	14	17	18

* Anteil der „höher“-Meldungen minus Anteil der „geringer“-Meldungen

Quelle: DIHK Konjunkturumfrage Frühsommer 2011

Ausrüstungsinvestitionen: Kräftiges Wachstum setzt sich fort

in Mrd. €



Berechnungsstand: 28. März 2011. Quelle: ifo Konjunkturtest Dienstleistungen; Statistisches Bundesamt, Berechnungen des ifo Instituts.



BUNDESVERBAND DEUTSCHER LEASING-UNTERNEHMEN

