



PRESSEMITTEILUNG

Leasing ist Nr. 1 bei der Außenfinanzierung von Investitionen

Studie des Ifo Instituts: 54 Prozent aller außenfinanzierten Investitionen wurden 2007 über Leasing realisiert

Berlin, 7. Juli 2008 – Leasing ist für Unternehmen in Deutschland bei einer Außenfinanzierung die beliebteste Investitionsform. Das Ifo Institut für Wirtschaftsforschung errechnete für 2007 einen Leasing-Anteil von 54 Prozent an allen außenfinanzierten Investitionen.

Um den Marktanteil des Leasing zu bestimmen ist entscheidend, wie Unternehmen ihre Investitionen finanzieren. Das Ifo Institut für Wirtschaftsforschung hat daher die Außenfinanzierung einschließlich ihrer Zusammensetzung nach Kapitalgebern sowie das Verhältnis von Außen- und Innenfinanzierung untersucht. Als Außenfinanzierung wird die Kapitalaufnahme außerhalb des Unternehmens, und zwar einerseits die Einlagen- und Beteiligungsfinanzierung (z.B. Emission von Aktien, Einlagen von Gesellschaftern), andererseits die Fremdfinanzierung (z.B. Bankkredite, Darlehen, öffentliche Mittel) sowie das Leasing definiert. Hierzu erfasste das Ifo Institut im Rahmen des Investitionstests für die Jahre von 1986 bis 2001 die Art der Finanzierung für die Anlagenzugänge. „Es ist die einzige repräsentative und praxisrelevante Quelle zu diesem Thema in Deutschland“, erläutert Friedhelm Westebbe, Hauptgeschäftsführer des BDL.

Weil die früher genutzte Quelle zur direkten Abfrage der benötigten Daten ab 2002 nicht mehr zur Verfügung stand, kommt seither ein Schätzmodell zum Einsatz. Dieses Modell schreibt die Ergebnisse der Jahre 1988 bis 2001 mittels jährlicher Leasing-Quoten für Mobilien und Immobilien sowie den jährlichen Veränderungsraten im Neugeschäft weiter und umfasst nun die gesamte deutsche Wirtschaft. „Die Resultate der Berechnungen weisen eine akzeptable Fehlermarge von weniger als einem Prozentpunkt auf“, so Westebbe.

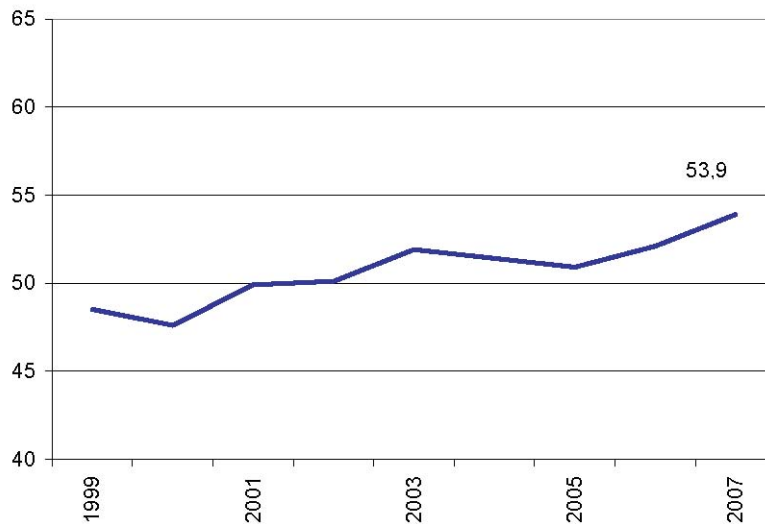
Die jüngsten Ifo-Analyse-Ergebnisse für das Jahr 2007 bestätigen die Aussagen der Marktstudie „Leasing in Deutschland 2007“ des BDL. „Unsere Studie hat aufgezeigt, dass Leasing im Wettbewerb die bevorzugte Investitionsform in Deutschland ist und deutlich vor Kredit, Mietkauf und Miete liegt“, so Westebbe. Die zunehmende Beliebtheit von Leasing in den vergangenen Jahren sei auch an der kontinuierlich steigenden Leasing-Quote messbar und werde durch das Ifo Institut nun eindrucksvoll belegt.

Bei Rückfragen:

Bundesverband Deutscher Leasing-Unternehmen e.V.
Heike Schur, Presse- und Öffentlichkeitsarbeit
Fon +49(0)30-206337-22, schur@leasingverband.de



Leasing-Anteil an außenfinanzierten Investitionen (in %)



Bildunterschrift:

Leasing ist mit einem Anteil von 53,9 Prozent im Jahr 2007 bei den Außenfinanzierungen die bevorzugte Investitionsform. Die Beliebtheit hat in den vergangenen Jahren kontinuierlich zugenommen. Dies ergab eine Analyse des ifo Instituts für Wirtschaftsforschung in München.

Quelle: ifo Institut 2008