



www.leasingverband.de

**BUNDESVERBAND DEUTSCHER
LEASING-UNTERNEHMEN**





22. November 2012

Leasing-Markt 2012

Jahrespressekonferenz des
Bundesverbandes Deutscher
Leasing-Unternehmen

Martin Mudersbach, Präsident des BDL



I. Marktdaten

I.01 Gesamtwirtschaftliche Investitionen

I.02 Leasing-Investitionen

I.03 Mobilien- und Immobilien-Leasing

I.04 Leasing-Quote

I.05 Leasing-Anteil an außenfinanzierten Investitionen

I.06 Leasing-Güter

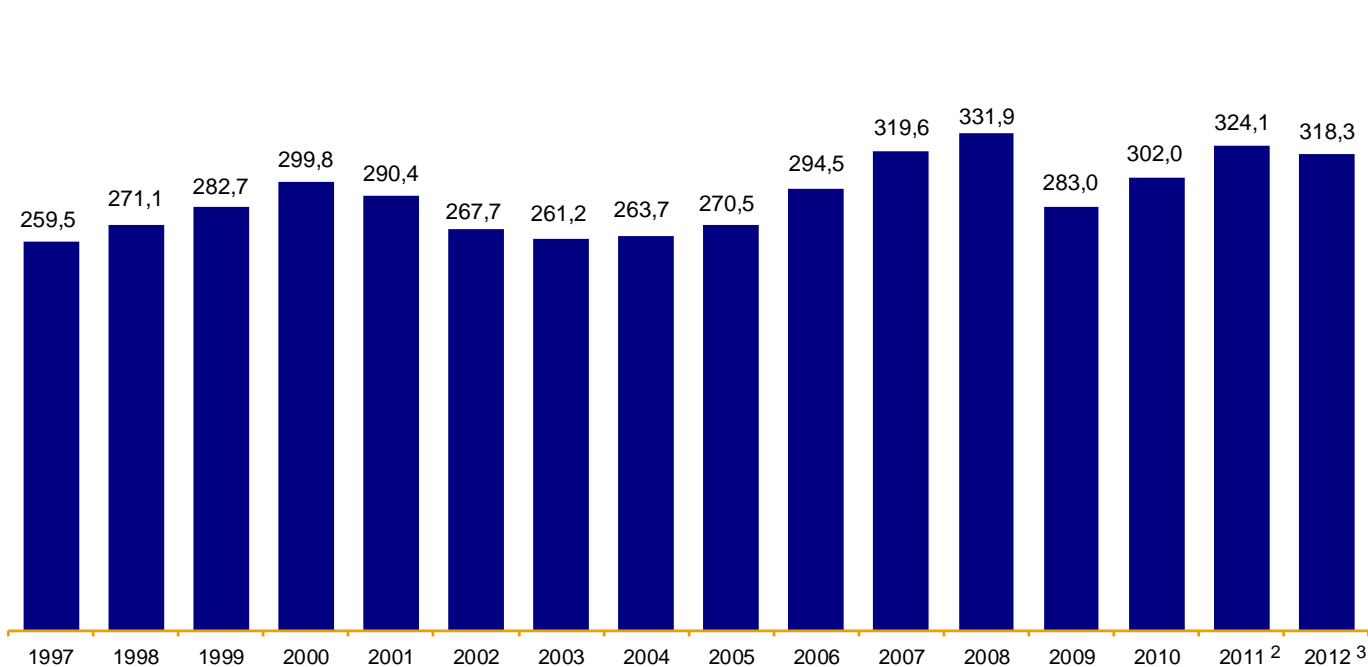
I.07 Leasing-Kunden

II. Entwicklung der Ausrüstungsinvestitionen

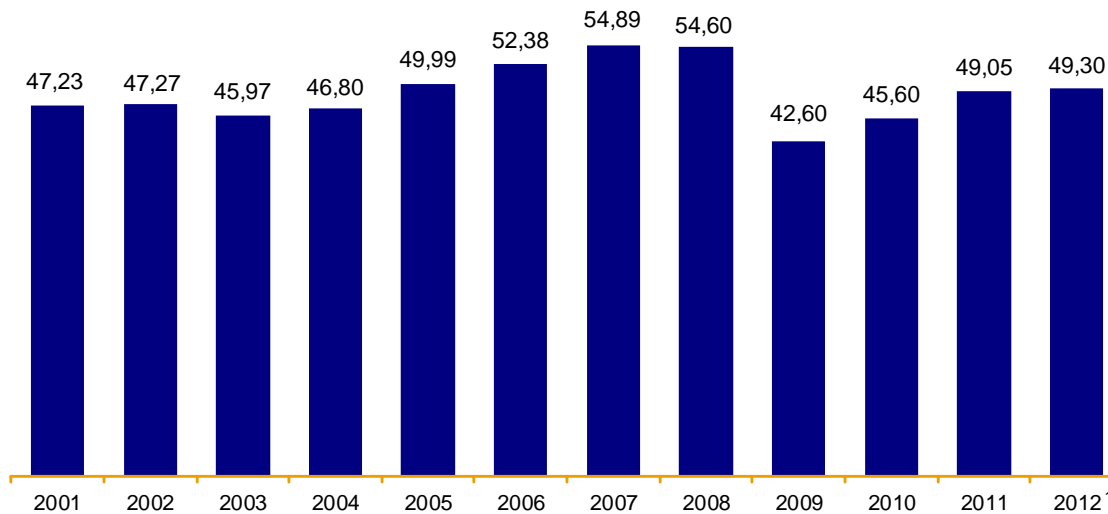
III. Tabellenanhang

Gesamtwirtschaftliche Investitionen¹ in Mrd. Euro

Veränderungsrate
2012 zu 2011 (%)



Leasing-Investitionen in Mrd. Euro

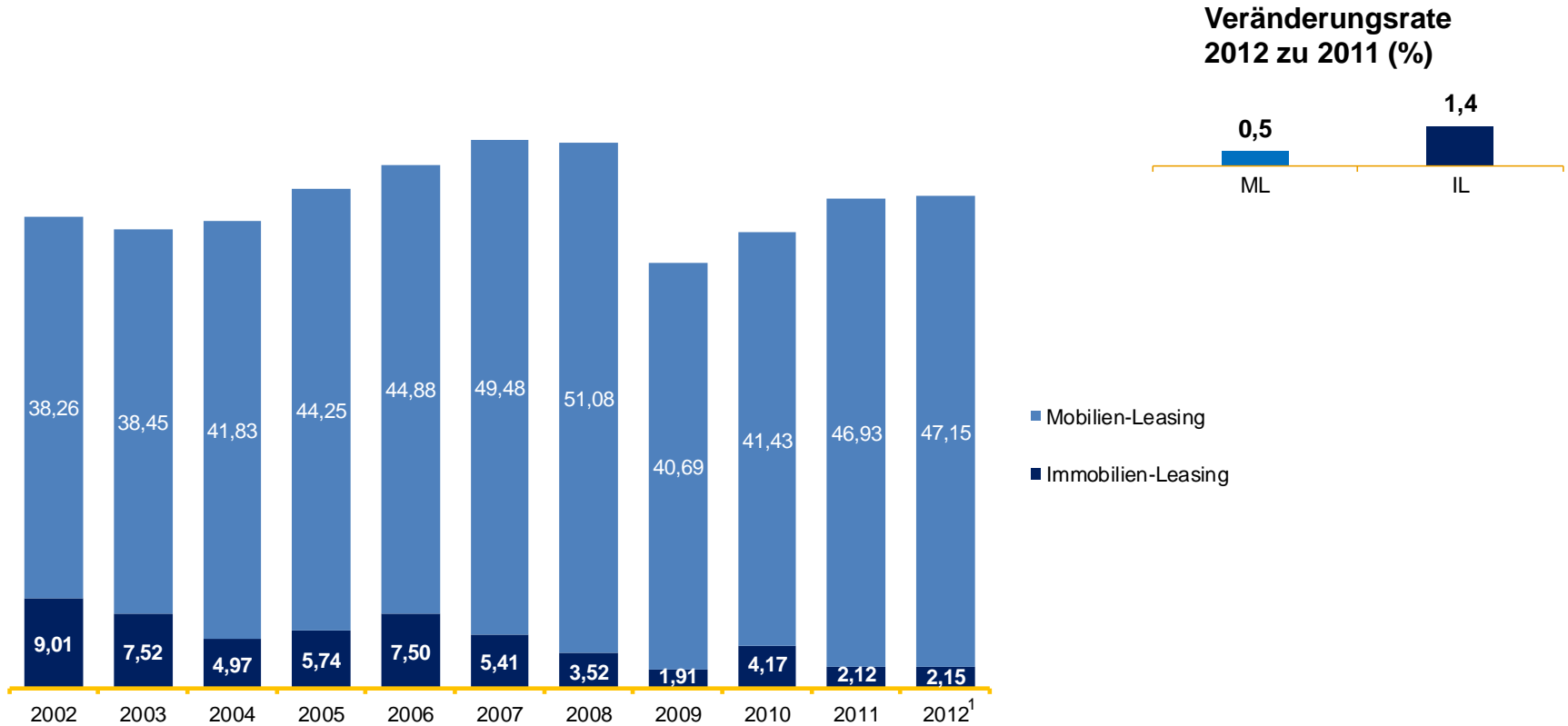


Veränderungsrate
2012 zu 2011 (%)

0,5

¹⁾ anhand von Planangaben
berechnet

Mobilien- und Immobilien-Leasing in Mrd. Euro

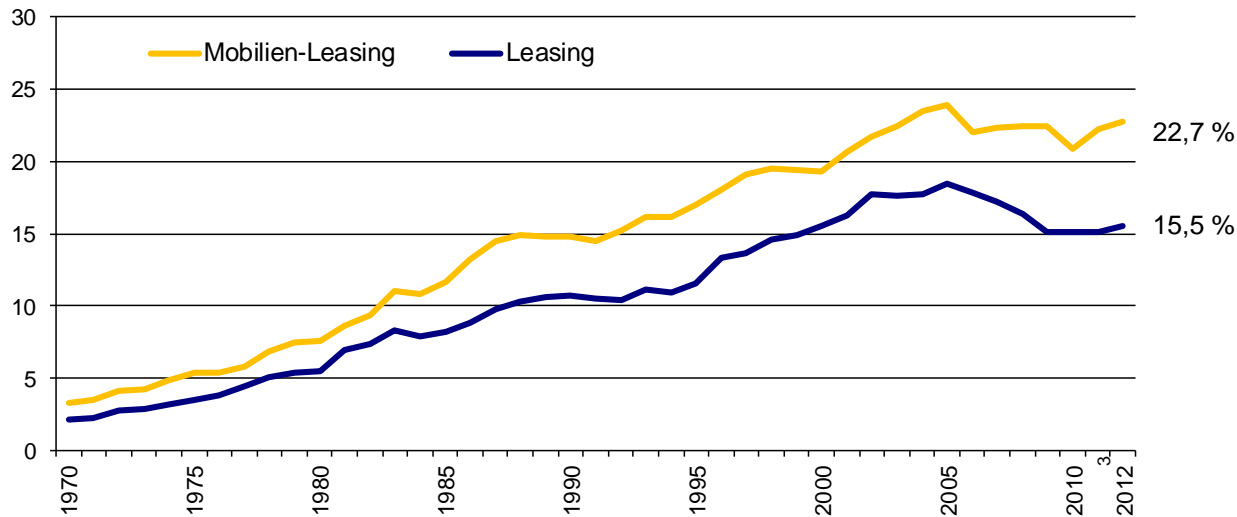


¹⁾ anhand von Planangaben berechnet



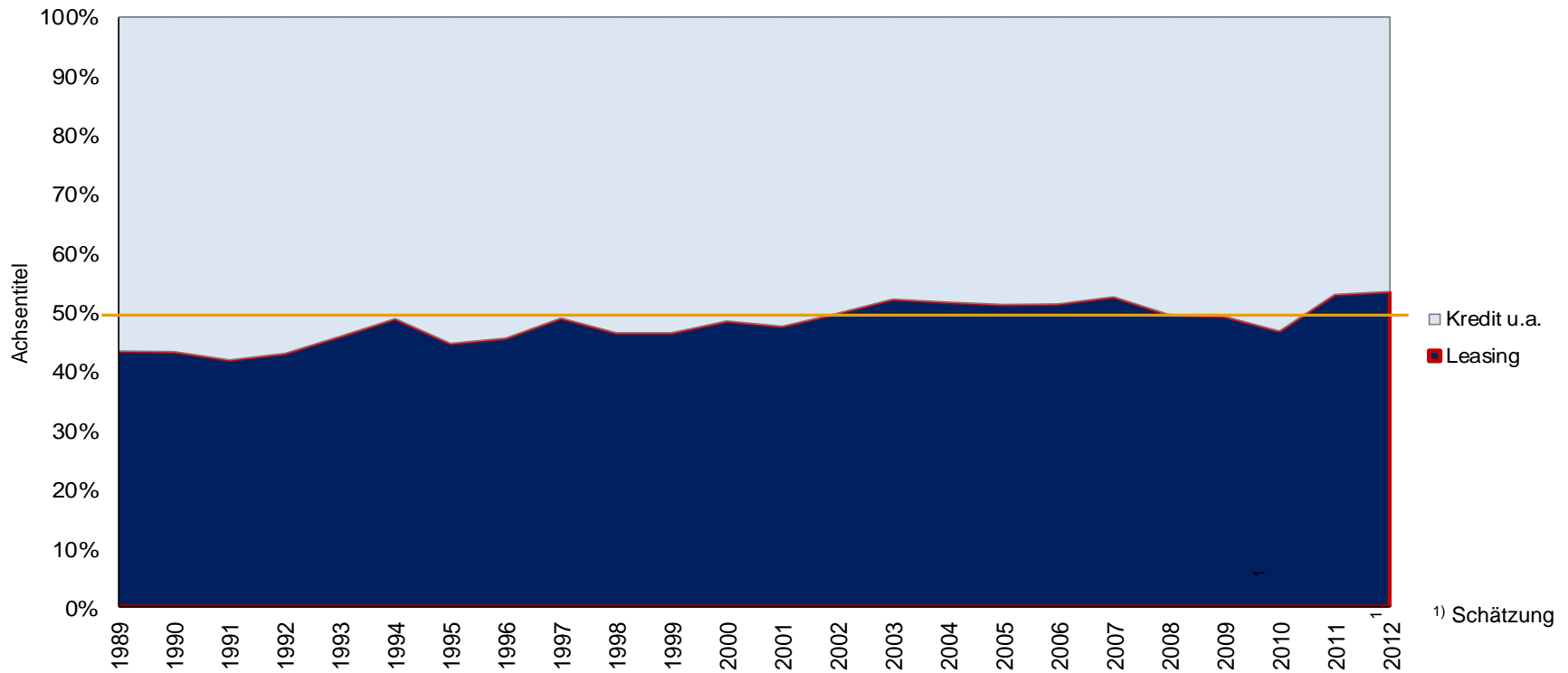
Leasing-Quoten¹ in Deutschland

Leasing-Anteil an den gesamtwirtschaftlichen Investitionen² bzw. an den Ausrüstungsinvestitionen in %



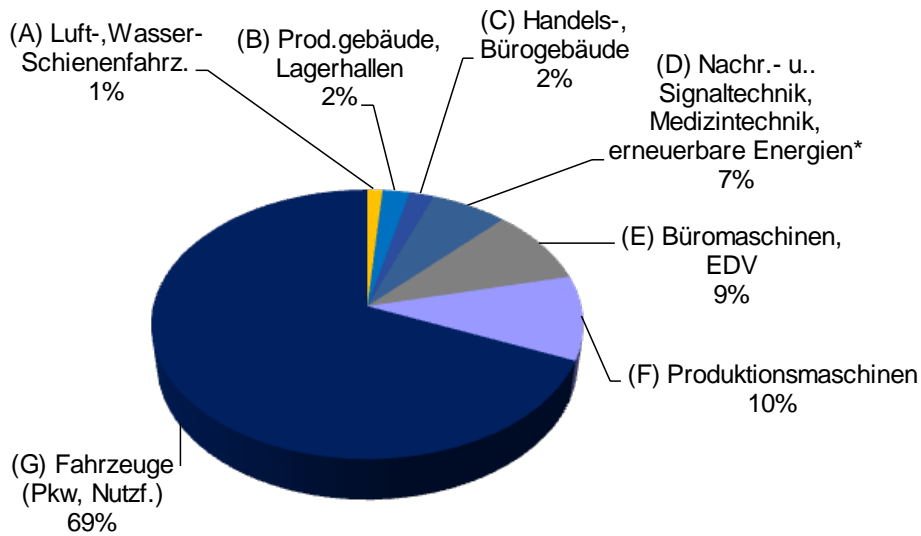
- ¹) Ab 1991 nach neuem Statistikkonzept (ESVG) berechnet
- ²) Ohne Wohnungsbau. Ab 1991 einschl. Neue Bundesländer
- ³) anhand von Planangaben berechnet

Über die Hälfte der außenfinanzierten Investitionen wird mittels Leasing realisiert

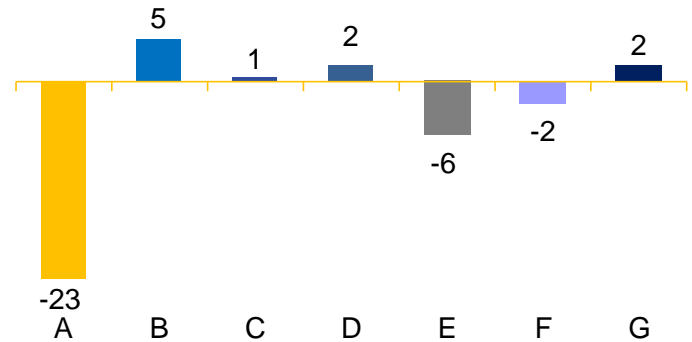




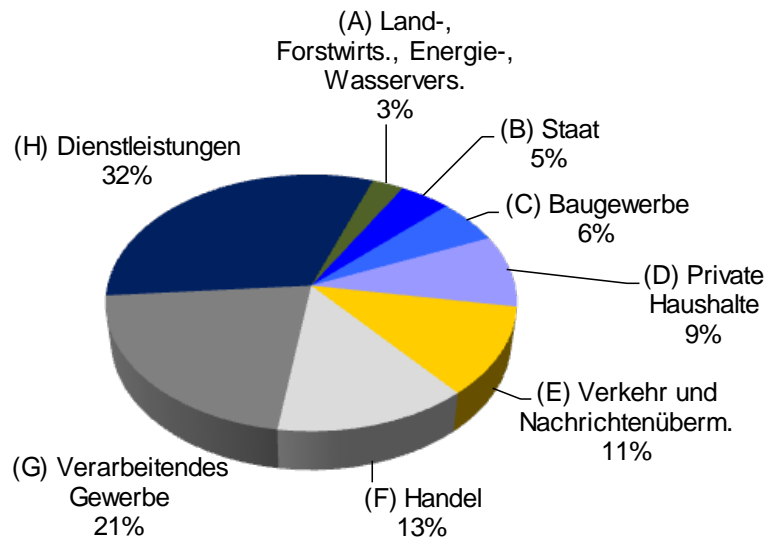
Leasing-Güterarten: Anteile am Neugeschäft nach Anschaffungswert in %



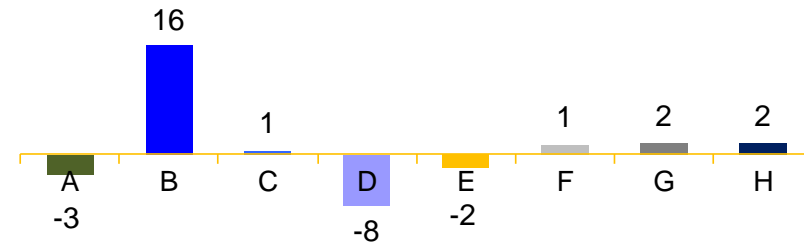
Veränderungsrate 2012 zu 2011 nach Anschaffungswert (%)



Leasing-Kundensektoren Anteile am Neugeschäft nach Anschaffungswert in %



Veränderungsrate 2012 zu 2011 nach Anschaffungswert (%)





www.leasingverband.de

BUNDESVERBAND DEUTSCHER LEASING-UNTERNEHMEN



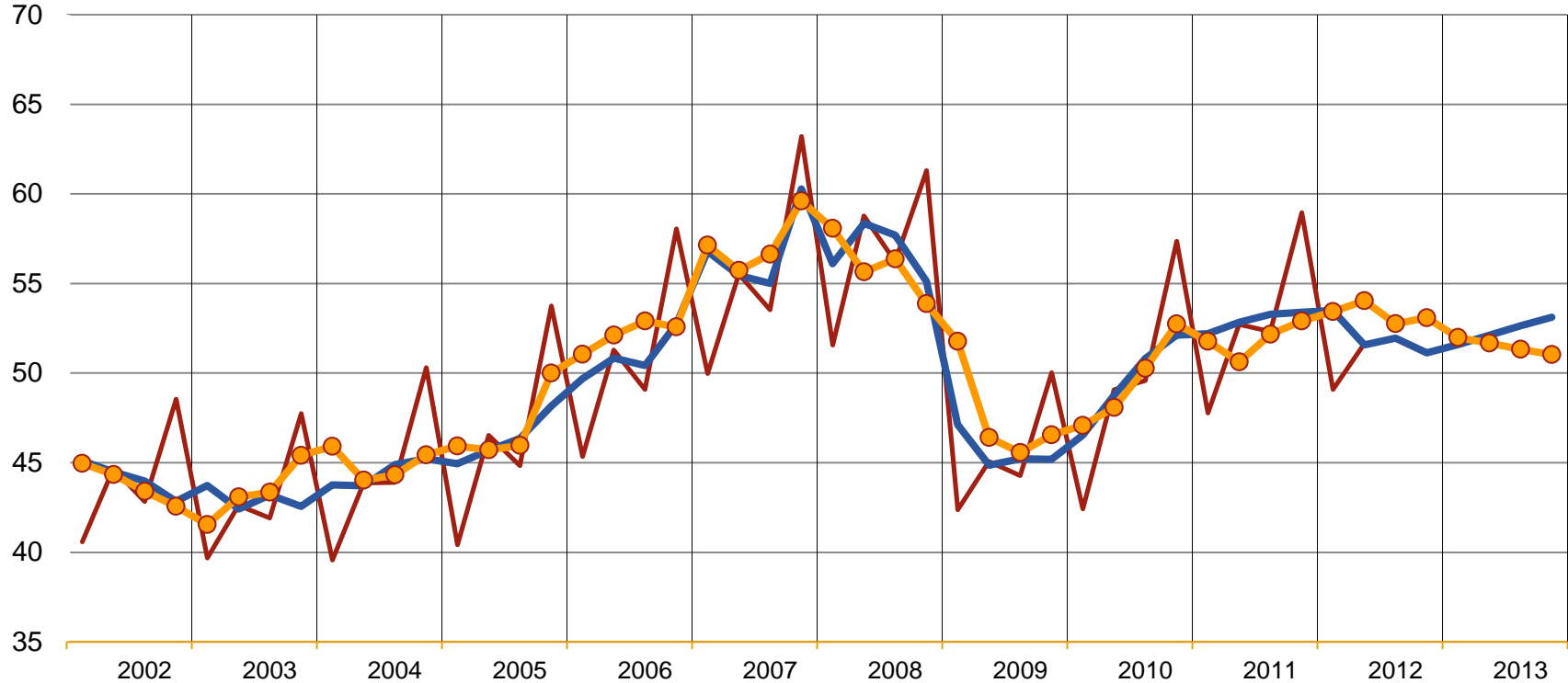
Jahrespressekonferenz
22. November 2012





Euro-Krise dämpft Investitionswachstum

in Mrd.€



- Investitionen in Mrd. Euro
- Trend-Konjunktur-Komponente der Investitionen
- Indikator für die Trend-Konjunktur-Komponente





www.leasingverband.de

BUNDESVERBAND DEUTSCHER LEASING-UNTERNEHMEN



Jahrespressekonferenz
22. November 2012



Gesamtwirtschaftliche Investitionen¹

	2007	2008	2009	2010	2011 ²	2012 ³
in Mrd. Euro	319,6	331,9	283,0	302,0	324,1	318,3
Veränderung in %	8,5	3,9	-14,7	6,7	7,3	-1,8

1) ohne Wohnungsbau; Brutto-Anlageinvest. nach neuem Statistikkonzept (ESVG)

2) vorläufig

3) anhand von Planangaben berechnet

Leasing-Investitionen nach Anbieter

	2009	2010	2011	2012 ¹
Bankennahe und mittelständische Leasing-Gesellschaften				
Gesamt (Mobilien und Immobilien) in Mrd. Euro	20,00	21,1	20,9	20,8
Veränderung in %	-26,9	5,5	-0,9	-0,5
davon Mobilien in Mrd. Euro	18,09	16,93	18,78	18,65
Veränderung in %	-24,1	-6,4	10,9	-0,7
davon Immobilien in Mrd. Euro	1,91	4,17	2,12	2,15
Veränderung in %	-45,7	118,3	-49,2	1,4
Hersteller-Leasing-Gesellschaften				
Gesamt (nur Mobilien) in Mrd. Euro	22,60	24,5	28,15	28,5
Veränderung in %	-17,0	8,4	14,9	1,2
Leasing gesamt				
In Mrd. Euro	42,60	45,6	49,05	49,3
Veränderung in %	-22,0	7,0	7,6	0,5

Leasing-Quoten

	Leasing-Quote	Mobilien-Leasingquote
2012¹	15,5	22,7
2011	15,1	22,2
2010	15,1	20,9
2009	15,1	22,4
2008	16,4	22,3
2007	17,2	22,4
2006	17,8	22,3
2005	18,5	22,0
2004	17,7	23,9
2003	17,6	23,5

Leasing-Anteil an außenfinanzierten Investitionen

	Leasing-Anteil
2012¹	53,5
2011	53,0
2010	46,8
2009	49,3
2008	49,6
2007	52,6
2006	51,4
2005	51,3
2004	51,7
2003	52,2

Leasing-Güterarten nach Anschaffungswert, Anteil in %

	2009	2010	2011	2012 ⁴
Handelsobjekte ¹⁾ Geschäfts- und Bürogebäude	2,5	6,1	2,1	2,1
Produktionsgebäude und Lagerhallen, sonstige Bauten ²⁾ sowie komplette Produktionsanlagen	1,9	3	2,2	2,3
Maschinen für die Produktion (einschl. Gabelstapler und Baumaschinen)	10,6	9,5	10,4	10,1
Büromaschinen einschl. EDV	11,8	10,1	9,7	9,1
Pkw und Kombi, Lkw, Anhänger und Busse	64,4	63,7	67,6	68,6
Luft-, Wasser- und Schienenfahrzeuge	1,8	1,8	1,6	1,3
Nachrichten- u. Signaltechnik, sonstige Ausrüstungen ³⁾	7,0	5,8	6,4	6,5

1) z. B. Supermärkte, Warenhäuser, Einkaufszentren

2) einschl. Rohrleitungen

3) U. a. medizinische Geräte

4) anhand von Planangaben berechnet

Leasing-Güterarten: Veränderungsrate nach Anschaffungswert

	2012 zu 2011 in %
Handelsobjekte ¹⁾ Geschäfts- und Bürogebäude	0,5
Produktionsgebäude und Lagerhallen, sonstige Bauten ²⁾ sowie komplette Produktionsanlagen	4,8
Maschinen für die Produktion (einschl. Gabelstapler und Baumaschinen)	-2,4
Büromaschinen einschl. EDV	-6,1
Pkw und Kombi, Lkw, Anhänger und Busse	2,0
Luft-, Wasser- und Schienenfahrzeuge	-22,5
Nachrichten- u. Signaltechnik, sonstige Ausrüstungen ³⁾	2,0

1) z. B. Supermärkte, Warenhäuser, Einkaufszentren

2) einschl. Rohrleitungen

3) U. a. medizinische Geräte

4) anhand von Planangaben berechnet

Leasing-Kundensegmente nach Anschaffungswert, Anteil in %

	2009	2010	2011	2012 ²
Land- und Forstwirtschaft, Bergbau				
Öffentliche Energie- und Wasserversorgung,	2,0	2,9	2,9	2,8
Verarbeitendes Gewerbe	20,1	19,7	21,2	21,4
Baugewerbe	5,4	5,6	5,9	5,9
Handel	12,2	12,6	13,3	13,4
Verkehr und Nachrichtenübermittlung	10,0	9,5	11,5	11,2
Dienstleistungen ¹⁾	33,3	31,7	31,4	31,7
Staat	3,1	7,2	3,9	4,5
Private Haushalte	14,0	10,8	9,9	9,1

¹⁾ Einschl. Organisationen ohne Erwerbszweck,
Banken und Versicherungen

²⁾ anhand von Planangaben berechnet

Leasing-Kundensegmente: Veränderungsrate nach Anschaffungswert

	2012 zu 2011 ² in %
Land- und Forstwirtschaft, Bergbau	
Öffentliche Energie- und Wasserversorgung,	-3
Verarbeitendes Gewerbe	1,5
Baugewerbe	0,5
Handel	1,3
Verkehr und Nachrichtenübermittlung	-2,1
Dienstleistungen ¹⁾	1,5
Staat	16
Private Haushalte	-7,6

¹⁾ Einschl. Organisationen ohne Erwerbszweck, Banken und Versicherungen

²⁾ anhand von Planangaben berechnet

BUNDESVERBAND DEUTSCHER
LEASING-UNTERNEHMEN

