

# 2021

SEMINARPROGRAMM DER BDL-AKADEMIE

BUNDESVERBAND DEUTSCHER  
LEASING-UNTERNEHMEN

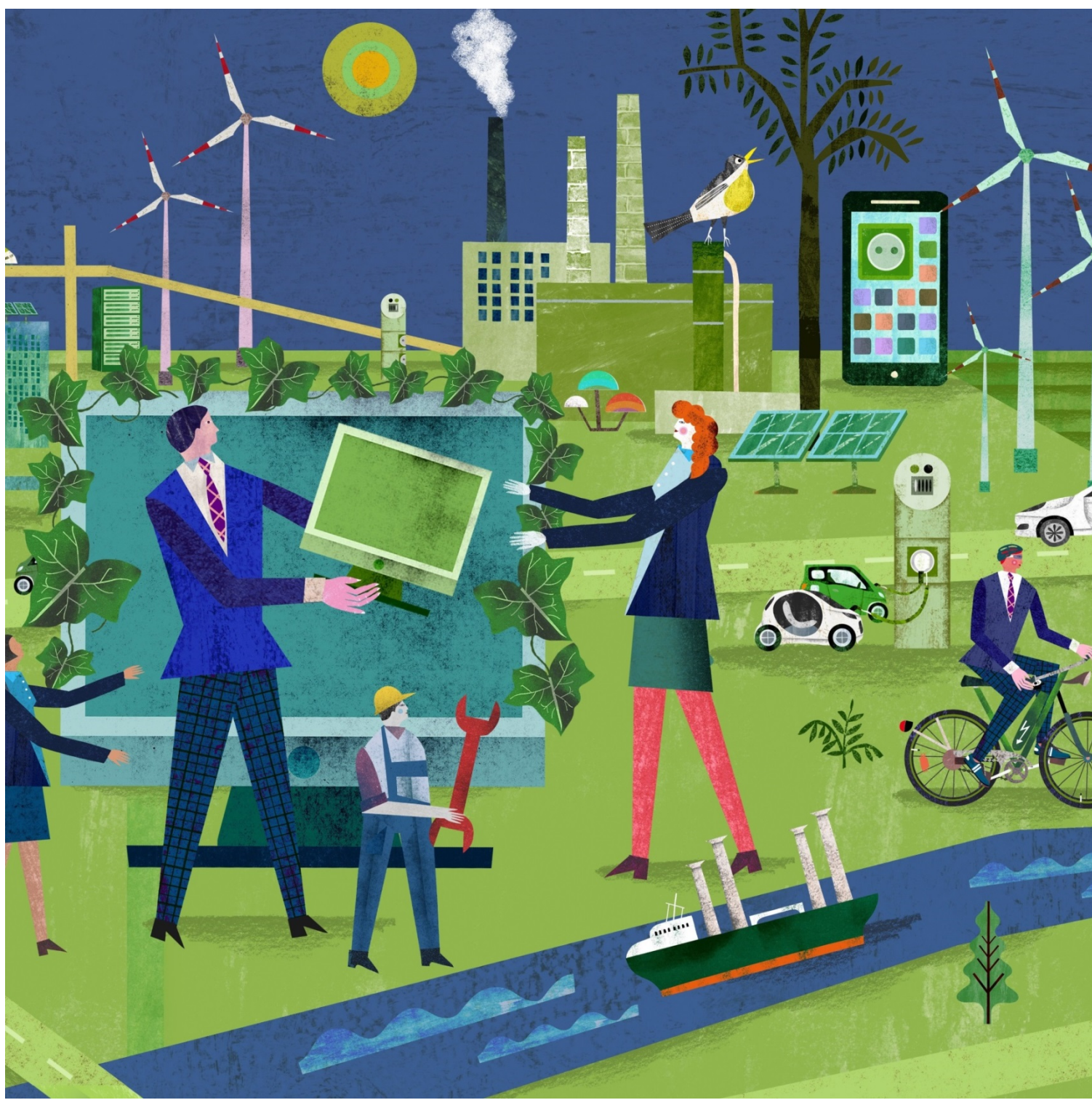


TERMINE UND INHALTE ZU  
GRUNDLAGEN-, AUFBAU-  
UND SPEZIALSEMINAREN  
SOWIE VERANSTALTUNGEN  
UND FOREN

## *BDL-Akademie*

# *Seminare und Veranstaltungen in 2021*

(Stand: Dezember 2020)





## Inhaltsverzeichnis

|  | Seite |
|--|-------|
| Vorwort  | 2     |
| Allgemeine Hinweise  | 3     |
| <b>BDL-Akademie/Übersicht</b>  | 4     |
| Grundlagen des Mobilien-Leasing                                      | 5     |
| Zivilrechtliche Fragen zum Mobilien-Leasing                          | 6     |
| Steuerliche Fragen zum Mobilien-Leasing                              | 7     |
| Insolvenzrecht mit Bedeutung für das Mobilien-Leasing                | 8     |
| Geldwäscheprävention in Leasing-Gesellschaften                       | 9     |
| Workshops MaRisk und BAIT  | 10    |
| Workshop zu Nachhaltigkeit   | 11    |
| <br>   |       |
| <b>Angebote von Partnern der BDL-Akademie</b>                        |       |
| Diplom-Finanzierungswirt/in VWA / Leasing-Fachwirt/in (IHK)          | 12    |
| Onlinekurs Geldwäsche- und Betrugsprävention bei Leasing-Unternehmen | 14    |
| Onlinekurs Fraud-Prevention bei Leasing-Unternehmen                  | 15    |
| Onlinekurs Compliance-Wissen für Mitarbeiter                         | 16    |
| Onlinekurs Leasing-Wissen für Nachwuchskräfte                        | 17    |



## Vorwort

Mit dem Seminarangebot im Rahmen der **BDL-Akademie** möchten wir unsere Mitgliedsunternehmen bei der Aus-, Fort- und Weiterbildung ihrer Mitarbeiterinnen und Mitarbeiter unterstützen. Auch im Jahr 2021 stehen dabei Themen rund um das Geschäftsmodell „Leasing“ im Vordergrund. In unserem Seminarprogramm stellen wir Ihnen sowohl Lehrgänge für berufsbegleitende Leasing-spezifische Ausbildungsprogramme vor, als auch Grundlagen- und Aufbau- als auch Spezialseminare.

Der neu konzipierte, berufsbegleitende **Lehrgang der Freiburger Verwaltungs- und Wirtschafts-Akademie (VWA)** ist dabei nur eines der Weiterbildungsangebote, in dem in Kooperation mit dem BDL Leasing-Wissen vermittelt wird. Der Lehrgang bietet den Teilnehmenden zusätzlich einen Doppel-Abschluss: Nach erfolgreich absolviertem Studium erlangen die Studierenden zum einen den Titel **Diplom-Finanzierungswirt/in (VWA) für Finanzierung, Leasing, Factoring**. Parallel dazu kann auch die Prüfung der Industrie- und Handelskammer zum **Leasing-Fachwirt/in (IHK)** abgelegt werden.

Im **BDL-Grundlagenseminar** „Mobilen-Leasing“ wird den Teilnehmerinnen und Teilnehmern eine Einführung in die zivilrechtlichen, steuerrechtlichen, betriebswirtschaftlichen, kalkulatorischen und risikoanalytischen Aspekte des Leasing gegeben. Das Seminar richtet sich in erster Linie an Mitarbeiter, die erst einige Monate Erfahrung im Leasing haben und die das für ihre Tätigkeit benötigte Grundlagenwissen erwerben wollen. Das Seminar setzt sich aus einem Online- und einem Präsenzteil zusammen. Beide Teile bauen aufeinander auf und sind gleichermaßen obligatorisch.

In den **BDL-Aufbauseminaren** wird Grundlagenwissen zum Leasing vertieft und ergänzt. Dazu gehören beispielsweise die Seminare „Zivilrechtliche Fragen zum Mobilen-Leasing“ und „Steuerliche Fragen zum Mobilen-Leasing“.

In den **Spezialseminaren** werden einzelne fachliche Themen aufgegriffen, die in erster Linie für Spezialisten aus den Fachabteilungen von Interesse sind. Dazu gehören das Seminar zum Insolvenzrecht, das Seminar zur Geldwäscheprävention oder die Seminare zu aktuellen regulatorischen Fachfragen.

Die Praxisorientierung, die hohe Qualität und die gute Preis-/Leistungsrelation der Seminare werden nicht zuletzt durch fachkundige Referenten aus unseren Mitgliedsunternehmen und der BDL-Geschäftsstelle gewährleistet. Ebenso unterstützen uns assoziierte Mitglieder und Kooperationspartner, mit denen der BDL seit vielen Jahren eng zusammenarbeitet.

Wir hoffen, Ihnen mit dem Seminarangebot 2021 ein interessantes Angebot zu machen und wünschen Ihnen viel Spaß bei Ihrer Teilnahme!

Bundesverband Deutscher  
Leasing-Unternehmen e.V.

Dr. Claudia Conen  
Hauptgeschäftsführerin



## Allgemeine Hinweise

### Seminaranmeldung

Die Anmeldung erfolgt **grundsätzlich online** über die bei den einzelnen Veranstaltungen vermerkten Links.

Bitte beachten Sie, dass wir ausschließlich vollständig ausgefüllte Anmeldungen bearbeiten können. Das betrifft auch persönliche Daten der Teilnehmer wie Rufnummern und E-Mailadressen.

Sollten in diesem Zusammenhang Fragen zum Datenschutz auftreten, kommen Sie bitte direkt auf uns zu.

### Bestätigung

Die Seminare sind jeweils für eine begrenzte Teilnehmerzahl konzipiert. Anmeldungen werden in der zeitlichen Reihenfolge ihres Eingangs bearbeitet und – sofern noch freie Plätze verfügbar sind – bestätigt. Sollten keine freien Plätze vorhanden sein, wird der angemeldete Teilnehmer in eine Warteliste aufgenommen und darüber benachrichtigt.

### Rücktritt, Änderungen und Vorbehalt

Der Rücktritt von einer Anmeldung ist für beide Seiten bis 40 Tage vor Beginn der Veranstaltung in schriftlicher Form kostenfrei möglich.

Die Seminartermine stehen unter Vorbehalt. Sollte eine Mindestteilnehmerzahl nicht erreicht werden, behalten wir uns vor, das Seminar abzusagen. Ebenfalls kann kurzfristig entschieden werden, dass das jeweilige Seminar als Online-Seminar durchgeführt wird.

Mögliche Änderungen werden rechtzeitig bekannt gegeben.

### Teilnahmegebühr

In der Teilnahmegebühr für die eintägigen Seminare sind die Kosten für die Seminarunterlagen, Tagungspauschale, Teilnahmezertifikat bzw. Teilnahmebestätigung enthalten. In der Teilnahmegebühr für die mehrtägigen Seminare sind zusätzlich die Kosten für ein Abendprogramm enthalten.

Die Teilnahmegebühr wird auf dem Wege der Umlage den betreffenden Gesellschaften nach dem Seminar in Rechnung gestellt.

### Hotelkosten

Anfallende Übernachtungskosten (inkl. evtl. Frühstück) bitten wir direkt bei Abreise im Hotel zu bezahlen.

### Ihre Ansprechpartnerin

Kathrin Dickhoff

☎: 030/20 63 37-18

✉ kathrin.dickhoff@leasingverband.de

🌐 www.leasingverband.de



## Übersicht der Seminare in zeitlicher Reihenfolge

| 1. Halbjahr 2021  | Seminartitel   | Ort  | Anmeldelink               |
|---|--|--|---------------------------|
| 9.3.2021  | Geldwäscheprävention in Leasing-Gesellschaften<br><b>(Einsteiger)</b>                      | voraussichtlich Online-Seminar   | <a href="#">Anmeldung</a> |
| 17.3.2021   | Geldwäscheprävention in Leasing-Gesellschaften<br><b>(Fortgeschrittene)</b>                | Online-Seminar   | <a href="#">Anmeldung</a> |
| 15.3. – 12.4.2021<br>Onlineseminar<br>26.4. – 27.4.2021<br>Präsenzteil  | Grundlagen des Mobilien-Leasing  | Ev. Augustinerkloster zu Erfurt<br>Augustinerstraße 10<br>99084 Erfurt<br>(evtl. Online-Seminar) | <a href="#">Anmeldung</a> |
| 4.5. – 5.5.2021   | Zivilrechtliche Fragen zum Mobilien-Leasing  | Kranz Parkhotel<br>Mühlenstrasse 32 – 44<br>53721 Siegburg                                       | <a href="#">Anmeldung</a> |
| I./II. Quartal 2021   | Workshops zu MaRisk und BAIT   | Details werden noch bekanntgegeben   |                           |
| II./III. Quartal 2021   | Workshop zu Nachhaltigkeit im Leasing  | Details werden noch bekanntgegeben<br>(vorauss. Online-Seminar)                                  |                           |
| <b>2. Halbjahr 2021</b>   |  |  |                           |
| 16.8. – 13.9.2021<br>Onlineseminar<br>27.9 – 28.9.2021<br>Präsenzteil   | Grundlagen des Mobilien-Leasing  | Lohmann's Romantik Hotel<br>Gravenberg<br>Elberfelderstrasse 45<br>40764 Langenfeld              | <a href="#">Anmeldung</a> |
| 28.9.2021   | Steuerliche Fragen zum Mobilien-Leasing  | Kranz Parkhotel<br>Mühlenstrasse 32 – 44<br>53721 Siegburg                                       | <a href="#">Anmeldung</a> |
| 5.10.2021   | Geldwäscheprävention in Leasing-Gesellschaften<br><b>(Einsteiger und Fortgeschrittene)</b> | BANKINGCLUB<br>Mainzer Landstraße 33<br>60329 Frankfurt/M  | <a href="#">Anmeldung</a> |
| 27.9. – 25.10.2021<br>Onlineseminar<br>8.11. – 9.11.2021<br>Präsenzteil | Grundlagen des Mobilien-Leasing  | Welcome Hotel<br>Residenzschloss Bamberg<br>Untere Sandstraße 32<br>96049 Bamberg                | <a href="#">Anmeldung</a> |
| 11.11.2021  | Insolvenzrecht mit Bedeutung für das Mobilien-Leasing                                      | Kranz Parkhotel<br>Mühlenstrasse 32 – 44<br>53721 Siegburg                                       | <a href="#">Anmeldung</a> |
| 22.11. – 23.11.2021<br>Präsenzteil                                      | Grundlagen des Mobilien-Leasing  | Ausweichtermin für Präsenzveranstaltung  | nicht buchbar             |



## Grundlagen des Mobilien-Leasing (2-Tagesseminar)

|   |  |
|---|--|
| <b>Zielgruppe</b>   | Mitarbeiterinnen und Mitarbeiter von Leasing-Gesellschaften, die sich einen Überblick über das Mobilien-Leasing verschaffen wollen. Eine mindestens 3-monatige Leasing-Erfahrung wird empfohlen.   |
| <b>Themen</b>   | <ul style="list-style-type: none"> <li>➤ Leasing-Unternehmen als Finanzdienstleister (Begriff und Abgrenzung, Markt, Abgrenzung Mietkauf und Factoring)</li> <li>➤ Grundlagen (Erlasse) und Vertragsarten</li> <li>➤ Leasingfähige Wirtschaftsgüter</li> <li>➤ Steuerliche Behandlung von Leasing</li> <li>➤ Zivilrechtliche Grundlagen des Leasing</li> <li>➤ Bearbeitung von Engagements, Bonitätsprüfung</li> <li>➤ Assetmanagement, Betrugsprävention</li> <li>➤ Refinanzierung von Leasing-Gesellschaften</li> <li>➤ Regulatorische Besonderheiten an Leasing-Gesellschaften</li> </ul>   |
| <b>Arbeitsmethodik</b>                                    | <p><b>Onlineteil:</b> (freigeschaltet für 4 Wochen) mit Wochenaufgaben und abschließendem Zulassungstest für den Präsenzteil (Arbeitsaufwand erfahrungsgemäß je nach Vorkenntnissen 4 – 6 Stunden wöchentlich; Teilnahme über den gesamten Zeitraum des Onlineteils und ein erfolgreich bestandener Zulassungstest sind Voraussetzung für die Einladung zum Präsenzteil).</p> <p><b>Präsenzteil:</b> Voraussetzung für die Einladung zum Präsenzteil ist die Teilnahme am Onlinekurs mit bestandenem Zulassungstest</p> <p>Maximal 25 Teilnehmer; maximal 3 Teilnehmer aus einer Gesellschaft</p> <p>Abschlusstest (online); nach bestandenem Abschlusstest:<br/>Teilnahme<b>zertifikat</b>, sonst Teilnahme<b>bestätigung</b></p> |
| <b>Referenten</b>   | <p>Thomas Hiermeier, MMV Leasing GmbH</p> <p>Bettina Grommé, Deutsche Leasing AG</p> <p>Dr. Claudia Conen, BDL</p>   |
| <b>Teilnahmegebühr</b>                                    | <p><b>Präsenzteil:</b></p> <p>550 Euro für Mitgliedsgesellschaften<br/>750 Euro für assoziierte Mitglieder<br/>1000 Euro für Nicht-Mitgliedsgesellschaften</p> <p><b>zzgl. 300 Euro für die Teilnahme am Onlinekurs</b></p> <p>Teilnehmern, die den Onlinekurs nicht erfolgreich abschließen, berechnen wir den Onlinekurs und 50 % der Teilnahmegebühr.</p> <p>Eine <b>separate Buchung</b> von Onlinekurs <b>oder</b> Präsenzteil <b>ist nicht möglich!</b></p> <p><u>Enthaltene Leistungen</u><br/>Onlinekurs, Präsenzteil<br/>Tagungspauschale (inkl. Mahlzeiten und Getränke)<br/>Seminarunterlagen<br/>Teilnahmezertifikat bzw. -bestätigung<br/>Abendprogramm am ersten Tag des Präsenzteils</p>                            |
| <b>Kosten für Hotel</b><br><br>Zusatzübernachtung möglich | <p>Erfurt: 119,00 Euro/Nacht (Übernachtung/Frühstück)</p> <p>Langenfeld: 110,00 Euro/Nacht (Übernachtung/Frühstück)</p> <p>Bamberg: 114,00 Euro/Nacht (Übernachtung/Frühstück)</p>   |



## Zivilrechtliche Fragen zum Mobilien-Leasing (2-Tages-Seminar)

|   |   |
|---|---|
| <b>Zielgruppe</b>                                     | Mitarbeiter von Leasing-Gesellschaften mit Grundkenntnissen des Leasing (Grundlagenseminar) und mindestens 1-jähriger Berufserfahrung   |
| <b>Themen</b>   | <ul style="list-style-type: none"> <li>➤ Begriff und rechtliche Einordnung des Leasing</li> <li>➤ Vertragsarten des Leasing</li> <li>➤ Vertragsabschluss zwischen Leasing-Geber und Leasing-Nehmer</li> <li>➤ Sicherheiten beim Leasing-Vertrag</li> <li>➤ Lieferstörungen und Risikotragung</li> <li>➤ Mängel des Leasing-Objektes (Nachbesserung, Nacherfüllung, Minderung, Rücktritt)</li> <li>➤ Beschädigung und Zerstörung des Leasing-Objektes, Objektversicherung und Abwicklung im Schadensfall</li> <li>➤ Pflichten des Leasing-Nehmers und Rechte des Leasing-Gebers bei ordentlicher Beendigung des Leasing-Vertrages</li> <li>➤ Abrechnung bei ordentlicher/außerordentlicher Vertragsbeendigung</li> <li>➤ Grundzüge des Insolvenzrechts</li> <li>➤ Grundzüge des Verbraucherrechts</li> <li>➤ Grundzüge des AGB-Rechts</li> </ul> |
| <b>Arbeitsmethodik</b>                                | Vortrag<br>Diskussion<br>Erfahrungsaustausch  |
| <b>Referenten</b>                                     | RA Sören Reither, MMV Leasing GmbH<br>RA Dorthe Bendig, Landesbank Baden-Württemberg  |
| <b>Teilnahmegebühr</b>                                | 600 Euro für Mitgliedsgesellschaften<br>700 Euro für assoziierte Mitglieder<br>800 Euro für Nicht-Mitgliedsgesellschaften<br><br><u>Enthaltene Leistungen</u><br>Seminarunterlagen<br>Tagungspauschale (inkl. Mahlzeiten und Getränke)<br>Teilnahmezertifikat   |
| <b>Kosten für Hotel</b><br>Zusatzübernachtung möglich | 119 Euro (Übernachtung/Frühstück)   |



## Steuerliche Fragen zum Mobilien-Leasing

|                        |  |
|------------------------|--|
| <b>Zielgruppe</b>      | Mitarbeiter von Leasing-Gesellschaften, die über Grundkenntnisse des Mobilien-Leasing (Grundlagenseminar) verfügen und ihre Kenntnisse in den leasingspezifischen Aspekten des Steuerrechts vertiefen wollen   |
| <b>Themen</b>          | <ul style="list-style-type: none"> <li>➤ <b>Steuerliche Grundlagen / Vertragsarten des Leasing</b> <ul style="list-style-type: none"> <li>• Begriff und Abgrenzung des Leasing</li> <li>• Leasing-Fähigkeit und Nutzungsdauer von Wirtschaftsgütern</li> <li>• Zurechnung des wirtschaftlichen Eigentums</li> <li>• Vertragsarten</li> </ul> </li> <li>➤ <b>Bilanz- und Steuerwirkungen des Leasing</b> <ul style="list-style-type: none"> <li>• Leasing in der Rechnungslegung</li> <li>• Aktuelle leasingrelevante Ertragssteuerthemen</li> <li>• Aktuelle leasingrelevante Umsatzsteuerthemen</li> </ul> </li> <li>➤ <b>Steuerliche Argumente beim Vertrieb des Leasing</b> <ul style="list-style-type: none"> <li>• Allgemeines zum Umgang mit Steuerargumenten</li> <li>• Analyse der steuerlichen Situation des Leasing-Nehmers</li> <li>• Analyse der steuerlichen Motivation des Leasing-Nehmers</li> <li>• Analyse des Vertragstyps und Gestaltung des Leasing-Vertrages</li> </ul> </li> </ul> |
| <b>Arbeitsmethodik</b> | Vortrag<br>Diskussion  |
| <b>Referenten</b>      | Ulrich Haumering, GE Capital Leasing GmbH<br>Marion Schupp, Steuerberaterin  |
| <b>Teilnahmegebühr</b> | 400 Euro für Mitgliedsgesellschaften<br>500 Euro für assoziierte Mitglieder<br>600 Euro für Nicht-Mitgliedsgesellschaften<br><br><u>Enthaltene Leistungen</u><br>Seminarunterlagen<br>Tagungspauschale (inkl. Mahlzeiten und Getränke)<br>Teilnahmezertifikat  |





## Insolvenzrecht mit Bedeutung für das Mobilien-Leasing

|                        |   |
|------------------------|---|
| <b>Zielgruppe</b>      | Mitarbeiter aus den Rechts-, Vertrags-, Schadens- und Refinanzierungsabteilungen von Leasing-Gesellschaften, die über ausgeprägte Kenntnisse des Leasing verfügen   |
| <b>Themen</b>          | <ul style="list-style-type: none"> <li>➤ Insolvenz des Leasing-Nehmers</li> <li>➤ Eröffnungsgründe</li> <li>➤ Insolvenzverfahren</li> <li>➤ Rechte des Insolvenzverwalters</li> <li>➤ Rechte des Leasing-Gebers</li> <li>➤ Taktik in der Insolvenz</li> <li>➤ Insolvenz des Leasing-Gebers</li> <li>➤ Sicherheiten in der Insolvenz</li> <li>➤ Aktuelle Entwicklungen im Insolvenzrecht</li> <li>➤ Novellierung der Insolvenzordnung</li> <li>➤ Lastschriftrückgabe durch den Insolvenzverwalter</li> </ul> |
| <b>Arbeitsmethodik</b> | Vortrag<br>Diskussion<br>Erfahrungsaustausch  |
| <b>Referenten</b>      | RAin Sandra Deller, MMV Leasing GmbH<br>RA Sören Reither, MMV Leasing GmbH  |
| <b>Teilnahmegebühr</b> | <p>500 Euro für Mitgliedsgesellschaften<br/>600 Euro für assoziierte Mitglieder<br/>700 Euro für Nicht-Mitgliedsgesellschaften</p> <p><u>Enthaltene Leistungen</u><br/>Seminarunterlagen<br/>Tagungspauschale (inkl. Mahlzeiten und Getränke)<br/>Teilnahmezertifikat</p>   |



## Geldwäscheprävention in Leasing-Gesellschaften

Bitte beachten Sie die unterschiedlichen Seminartermine für Einsteiger und Fortgeschrittene

|                        |   |
|------------------------|---|
| <b>Zielgruppe</b>      | Geldwäschebeauftragte   |
| <b>Themen</b>          | <ul style="list-style-type: none"> <li>➤ Wesentliche Änderungen des GwG Neu</li> <li>➤ Aufgaben und Pflichten des GWB</li> <li>➤ Anpassung bestehender Prozesse</li> <li>➤ Risikomanagement nach § 4 GwG</li> <li>➤ Risikoanalyse nach § 5 GwG</li> <li>➤ Interne Sicherungsmaßnahmen</li> <li>➤ Organisation des Verdachtsmeldewesens</li> <li>➤ Praxisfälle</li> <li>➤ Klärung von Einzelfragen</li> </ul>        |
| <b>Arbeitsmethodik</b> | Vortrag<br>Diskussion<br>Erfahrungsaustausch  |
| <b>Referent</b>        | Ralf Inderwies, Creditreform Compliance Services GmbH   |
| <b>Teilnehmerzahl</b>  | 25  |
| <b>Teilnahmegebühr</b> | <p><u>Präsenzveranstaltung:</u><br/>500 Euro für Mitgliedsgesellschaften<br/>600 Euro für assoziierte Mitglieder<br/>700 Euro für Nicht-Mitgliedsgesellschaften</p> <p><u>Onlineveranstaltung:</u><br/>Hälftige Gebühr der Präsenzveranstaltung</p> <p><u>Enthaltene Leistungen</u><br/>Seminarunterlagen<br/>Tagungspauschale (inkl. Mahlzeiten und Getränke) bei Präsenzveranstaltung<br/>Teilnahmezertifikat</p> |



## Workshops zu MaRisk und BAIT

Geplant im II./III. Quartal 2021 als Onlineveranstaltung/über Details wird gesondert informiert

|                        |  |
|------------------------|--|
| <b>Zielgruppe</b>      | Mitarbeiter von Leasing-Gesellschaften, die sich zu den aktuellen regulatorischen Fragen der MaRisk und BAIT und den Auswirkungen auf die Leasing-Unternehmen informieren und weiterbilden möchten                         |
| <b>Themen</b>          | <ul style="list-style-type: none"> <li>➤ Regelungsgegenstand der aktuellen MaRisk und BAIT-Novelle</li> <li>➤ Erfahrungsaustausch zur Umsetzung der aktuellen Anforderungen</li> <li>➤ Klärung von Einzelfragen</li> </ul> |
| <b>Arbeitsmethodik</b> | Vortrag<br>Diskussion<br>Erfahrungsaustausch   |
| <b>Referent</b>        | Dr. Matthias Pytlik, BDL<br>NN (Ebner Stolz Wirtschaftsprüfer Steuerberater Rechtsanwälte)   |
| <b>Teilnehmerzahl</b>  | 25   |
| <b>Teilnahmegebühr</b> | Information über Teilnahmegebühr folgt<br><br><u>Enthaltene Leistungen</u><br>Seminarunterlagen<br>Teilnahmezertifikat   |



## Workshop zur Nachhaltigkeit

Geplant im März 2021 als Onlineveranstaltung/über Details wird gesondert informiert

|                        |  |
|------------------------|--|
| <b>Zielgruppe</b>      | Mitarbeiter von Leasing-Gesellschaften, die sich zu den aktuellen Entwicklungen im Bereich Nachhaltigkeit und den regulatorischen und prüfungsrelevanten Auswirkungen auf die Leasing-Unternehmen informieren und weiterbilden möchten   |
| <b>Themen</b>          | <ul style="list-style-type: none"> <li>➤ Überblick über Grundlagen und Anforderungen</li> <li>➤ Regelungsgegenstand der zu erwartenden Prüfungsanforderungen</li> <li>➤ Erfahrungsaustausch zur Umsetzung der aktuellen Anforderungen</li> <li>➤ Klärung von Einzelfragen</li> </ul> |
| <b>Arbeitsmethodik</b> | Vortrag<br>Diskussion<br>Erfahrungsaustausch   |
| <b>Referent</b>        | NN   |
| <b>Teilnehmerzahl</b>  | 25   |
| <b>Teilnahmegebühr</b> | Information über Teilnahmegebühr folgt<br><br><u>Enthaltene Leistungen</u><br>Seminarunterlagen<br>Teilnahmezertifikat   |



## Angebote von Partnern der BDL-Akademie

Studiengang Dipl.-Finanzierungswirt (VWA) für Finanzierung, Leasing, Factoring  
Leasing-Fachwirt/in (IHK) (auch berufsbegleitend) - in Kooperation mit der VWA

|                   |   |
|-------------------|---|
| <b>Zielgruppe</b> | Mitarbeiter, die sich im Bereich Finanzierung/Finanzdienstleistungen weiter qualifizieren wollen.   |
| <b>Themen</b>     | <ul style="list-style-type: none"> <li>➤ Steuer- und zivilrechtliche Abgrenzung von Leasing im Vergleich zur Miete</li> <li>➤ Rechtliche und betriebswirtschaftliche Grundlagen zum Factoring</li> <li>➤ Leasingerlasskonforme und nicht leasingerlasskonforme Vertragsformen</li> <li>➤ Vertragsbeziehungen Leasinggeber – Leasingnehmer – Lieferant/Händler – Kreditinstitut</li> <li>➤ Vertriebs-/Vendor-Leasing</li> <li>➤ Flotten-Leasing</li> <li>➤ Finanzmathematische Übungen</li> <li>➤ Factoring im Neugeschäfts- und Risikoprozess</li> <li>➤ Leasing und Allgemeine Geschäftsbedingungen/Allgemeine Leasingbedingungen</li> <li>➤ Verbraucherleasing</li> <li>➤ Bonitätsanalyse</li> <li>➤ Assetmanagement von mobilen Leasinggütern</li> <li>➤ Finanzierungsmöglichkeiten von Leasingverträgen</li> <li>➤ Produktkalkulation, Businessplan, Deckungsbeitragsrechnung</li> <li>➤ Steuern und Leasing</li> <li>➤ Leasing im deutschen und internationalen Bilanzrecht</li> <li>➤ Substanzwertanalyse</li> <li>➤ Leasing und Factoring im Aufsichtsrecht</li> <li>➤ Betrugsprävention im Factoring</li> <li>➤ Geldwäsche und Datenschutz im Leasing und Factoring</li> <li>➤ Immobilien-Leasing, Rechtliche Grundlagen, Vertragsbeziehungen, Finanzierung Zertifizierung</li> </ul> |
| <b>Aufbau</b>     | <p>Das Studium gliedert sich in vier Semester mit jeweils einwöchigem Präsenzunterricht (55 Unterrichtsstunden/Semester).</p> <p>Im Vorfeld jedes Semesters wird den Teilnehmenden die Möglichkeit geboten, die Grundlagenkenntnisse zum entsprechenden Thema online abzurufen. Dafür werden auf ihrem Onlinecampus Web Based Trainings (WBT) zur Verfügung gestellt. So können sich die Studierenden – je nach individuellem Kenntnisstand – optimal auf den Unterricht vorbereiten.</p> <p>Nach ordnungsgemäßer Teilnahme an allen vier Präsenzmodulen sowie der Prüfungsvorbereitung (40 Stunden) kann schließlich die Prüfung zum/zur Diplom-Finanzierungswirt/in (VWA) und/oder Leasing-</p>   |



|                  |   |
|------------------|---|
|                  | Fachwirt/in (VWA) abgelegt werden.  |
| <b>Dozenten</b>  | <ul style="list-style-type: none"> <li>• Elfriede Eckl, Diplom-Kauffrau, Wirtschaftsprüferin und Steuerberaterin, Partnerin Ernst &amp; Young</li> <li>• Lothar Fingerhut, Bankkaufmann und Diplom-Kaufmann</li> <li>• Jürgen Philipp, Rechtsanwalt</li> <li>• Michael Prüfer, Rechtsanwalt und Geschäftsführer, Bundesverband Factoring für den Mittelstand e.V. (bfm)</li> <li>• Marijan Nemet, Berater und Prüfer, Partner Deloitte</li> <li>• Fedor Krüger, Vorstandsmitglied Deutsche Factoring Bank GmbH &amp; Co. KG</li> <li>• Dr. Claudia Conen, Hauptgeschäftsführerin, Bundesverband Deutscher Leasing-Unternehmen e.V. (BDL)</li> <li>• Dr. Matthias Pytlik, Referatsleiter Betriebswirtschaft und Regulatorik, Bundesverband Deutscher Leasing-Unternehmen e.V. (BDL)</li> </ul> |
| <b>Termin</b>    | <p>Beginn: 20.09.2021</p> <p>Dauer 2 Jahre (4 Semester)</p>   |
| <b>Ort</b>       | <p>Haus der Akademien<br/>Eisenzahnstraße 56<br/>79098 Freiburg</p>   |
| <b>Gebühren</b>  | <ul style="list-style-type: none"> <li>• 150,- Euro Einschreibengebühr</li> <li>• 975,- Euro Hörergebühr/Semester</li> <li>• 750,- Euro Prüfungsvorbereitung</li> <li>• 420,- Euro Prüfungsgebühr (einmalig)</li> </ul>   |
| <b>Anmeldung</b> | <a href="#">VWA Freiburg</a>  |



**Onlinekurs Geldwäsche- und Betrugsprävention bei Leasing-Unternehmen**  
in Kooperation mit S&P Lernwelt

|                                       |  |
|---------------------------------------|--|
| <b>Zielgruppe</b>                     | Alle Mitarbeiter von Leasing-Unternehmen, die im Rahmen der gesetzlichen Vorgaben über die Bestimmungen und Anforderungen zum Thema geschult werden müssen.  |
| <b>Themen</b>                         | <ul style="list-style-type: none"> <li>➤ Kurzeinführung</li> <li>➤ Anforderungen nach GwG, BaFin, KWG, internen Richtlinien</li> <li>➤ Allgemeine Sorgfaltspflichten (Identifikation, wirtschaftlich Berechtigte)</li> <li>➤ Vereinfachte Sorgfaltspflichten</li> <li>➤ Verstärkte Sorgfaltspflichten (PEP's, Abwesenheit Vertragspartner)</li> <li>➤ Erkennen von Verdachtsmomenten der Geldwäsche, Terrorismusfinanzierung oder sonstiger strafbarer Handlungen</li> <li>➤ Verdachtsanzeigen</li> <li>➤ Konsequenzen bei Verstößen gegen die Bestimmungen</li> <li>➤ Praktische Beispiele</li> <li>➤ Know-how-Test zur Zertifizierung</li> </ul> |
| <b>Arbeitsmethodik</b>                | Onlinekurs (Selbstlernkurs)  |
| <b>Referenten</b>                     | S&P Lernwelt / Schäfer & Partner GmbH  |
| <b>Anmeldung/<br/>Teilnahmegebühr</b> | <p>Informationen zu Anmeldung/Teilnahmegebühren finden Sie bei <a href="#">S&amp;P Lernwelt</a>.</p> <p><b>BDL-Mitglieder erhalten auf die vorgenannte Kursgebühr einen Nachlass in Höhe von 10% (gilt nicht für assoziierte BDL-Mitglieder)</b></p> <p>Mehr als 150 User und dauerhafte Nutzung via Pay-per-User-Vereinbarung zur regelmäßigen Schulung auf Anfrage.</p> <p>Alle Preise verstehen sich zzgl. der geltenden USt.</p>   |
| <b>Kursdaten</b>                      | <p>Kursstart jederzeit möglich.</p> <p><u>Mindestnutzerzahl</u> je Buchung 3 Teilnehmer!</p> <p>Kursdauer etwa 1,5 Stunden einschl. Abschlusstest zum Schulungsnachweis.</p>   |



**Onlinekurs Fraud-Prevention bei Leasing-Unternehmen**  
in Kooperation mit S&P Lernwelt

|                                       |   |
|---------------------------------------|---|
| <b>Zielgruppe</b>                     | Alle Mitarbeiter von Leasing-Unternehmen, die sinnvollerweise zum Thema Fraud Prevention (Betrugsprävention) geschult werden sollen.  |
| <b>Themen</b>                         | <p>Kriminelle Handlungen und Machenschaften verursachen in der Leasing-Branche jährliche hohe Schäden. Es gilt Mitarbeiter in allen Bereichen zu sensibilisieren, Betrug von außen und innen möglichst früh zu erkennen und durch geeignete Maßnahmen Schäden abzuwenden. Inhalte:</p> <ul style="list-style-type: none"> <li>➤ Wirtschaftskriminalität – ein Thema das uns alle angeht</li> <li>➤ Warum ist Fraud-Prevention für unser Unternehmen wichtig?</li> <li>➤ Woher kommt der Betrug?</li> <li>➤ Warnindizien erkennen – Betrug von außen vermeiden</li> <li>➤ Typische Betrugsmuster im Leasing-Geschäft</li> <li>➤ Sale-and-lease-back</li> <li>➤ Betrügereien des Leasing-Nehmers ohne und unter Mitwirkung des Lieferanten</li> <li>➤ Vorsichtsmaßnahmen bei Vermittlern</li> <li>➤ Exkurs: Terrorismusfinanzierung</li> <li>➤ Wie kann sich eine Leasing-Gesellschaft vor Betrug schützen?</li> <li>➤ Nutzung des Internets zur Recherche</li> <li>➤ Know-how-Test zur Zertifizierung</li> </ul> |
| <b>Arbeitsmethodik</b>                | Onlinekurs (Selbstlernkurs) (siehe auch <a href="http://www.sp-lernwelt.de">www.sp-lernwelt.de</a> )  |
| <b>Referenten</b>                     | S&P Lernwelt / Schäfer & Partner GmbH   |
| <b>Teilnahmegebühr/<br/>Anmeldung</b> | <p>Informationen zu Anmeldung/Teilnahmegebühren finden Sie bei <a href="#">S&amp;P Lernwelt</a>.</p> <p><b>BDL-Mitglieder erhalten auf die vorgenannte Kursgebühr einen Nachlass in Höhe von 10% (gilt nicht für assoziierte Mitglieder!)</b></p> <p>Mehr als 150 User und dauerhafte Nutzung via Pay-per-User-Vereinbarung zur regelmäßigen Schulung auf Anfrage.</p> <p>Alle Preise verstehen sich zzgl. der geltenden USt.</p>   |
| <b>Kursdaten</b>                      | <p>Kursstart jederzeit möglich.</p> <p><u>Mindestnutzerzahl</u> je Buchung 3 Teilnehmer.</p> <p>Kursdauer etwa 60 Minuten einschl. Abschlusstest zum Schulungsnachweis.</p> <p>Teilnahmezertifikate für jeden User, Gesamtbestätigung ab 10 User.</p>   |





**Onlinekurs Compliance-Wissen für Mitarbeiter**  
in Kooperation mit S&P Lernwelt

|                                       |   |
|---------------------------------------|---|
| <b>Zielgruppe</b>                     | Alle Mitarbeiter von Leasing-Unternehmen, die Compliance-Wissen erhalten sollen.  |
| <b>Themen</b>                         | Unternehmen aus den Bereichen Leasing und Factoring (und auch aus anderen Branchen) müssen Ihre Mitarbeiter regelmäßig zu bestehenden Compliance-Richtlinien schulen.   |
| <b>Arbeitsmethodik</b>                | Onlinekurs (Selbstlernkurs) (siehe auch <a href="http://www.sp-lernwelt.de">www.sp-lernwelt.de</a> )  |
| <b>Referenten</b>                     | S&P Lernwelt / Schäfer & Partner GmbH   |
| <b>Teilnahmegebühr/<br/>Anmeldung</b> | <p>Informationen zu Anmeldung/Teilnahmegebühren finden Sie bei <a href="#">S&amp;P Lernwelt</a>.</p> <p><b>BDL-Mitglieder erhalten auf die vorgenannte Kursgebühr einen Nachlass in Höhe von 10% (gilt nicht für assoziierte Mitglieder!)</b></p> <p>Mehr als 150 User und dauerhafte Nutzung via Pay-per-User-Vereinbarung zur regelmäßigen Schulung auf Anfrage.</p> <p>Alle Preise verstehen sich zzgl. der geltenden USt.</p> |
| <b>Kursdaten</b>                      | <p>Modularer Kurs, Integration Ihrer Compliance Richtlinie bzw. Wertgrenzen für Geschenke, Bewirtung, usw.</p> <p>Teilnahmezertifikate für jeden User, Gesamtbestätigung ab 10 User.</p>  |



**Onlinekurs Leasing-Wissen für Nachwuchskräfte**  
in Kooperation mit S&P Lernwelt

|                                  |   |
|----------------------------------|---|
| <b>Zielgruppe</b>                | <p>Der Onlinekurs „<b>Learn2Lease – Leasing-Wissen für Nachwuchskräfte</b>“ bietet ausbildungsergänzend leasingspezifisches Fachwissen für kaufmännische Auszubildende und dual Studierende in der Leasing-Branche.</p> <p>Teilnehmen können Auszubildende und dual Studierende von Leasing-Unternehmen</p>   |
| <b>Kursbeschreibung</b>          | <ul style="list-style-type: none"> <li>• Die jeweilige Ausbildungsphase wird um leasingspezifisches Fachwissen ergänzt</li> <li>• Arbeitsmaterial steht zum Download und Ausdrucken bereit</li> <li>• Betreuung durch einen Moderator, der bei Fragen weiter hilft</li> <li>• Übungen und Selbsttests</li> <li>• Regelmäßige Informationen, Branchennews und Praxistipps</li> <li>• Abschlusstest zu jedem Kursjahr und Teilnahmezertifikat bei bestandenem Test</li> <li>• Kursdauer zwei Jahre, beginnend im September eines jeden Jahres</li> <li>• Der Lernaufwand beträgt etwa 4 Stunden je Monat</li> <li>• Fachinhalte werden soweit erforderlich mit dem BDL abgestimmt</li> <li>• Der Ausbildungsbetrieb wird regelmäßig über die Mitarbeit seiner Azubis informiert</li> <li>• Eigenes Onlineforum für Ausbilder/innen</li> </ul> |
| <b>Arbeitsmethodik</b>           | Moderierter Onlinekurs mit Aufgaben, Tests, Feedback, usw.  |
| <b>Kursleiter</b>                | Axel Schäfer, Dipl. Fin. u. Leasingwirt (VWA)   |
| <b>Teilnahmegebühr/Anmeldung</b> | <p>Informationen zu Anmeldung/Teilnahmegebühren finden Sie bei <a href="#">S&amp;P Lernwelt</a>.</p> <p>Alle Preise verstehen sich zzgl. der geltenden USt.</p>   |
| <b>Termin</b>                    | 1.9.2021  |



**BUNDESVERBAND DEUTSCHER  
LEASING-UNTERNEHMEN**

---

Markgrafenstraße 19  
10969 Berlin  
Telefon +49 (0)30 20 63 37-0  
E-Mail [bdl@leasingverband.de](mailto:bdl@leasingverband.de)  
Twitter @LeasingVerband

**[www.leasingverband.de](http://www.leasingverband.de)**

---

Der BDL ist Mitglied der Leaseurope  
(Europäischer Dachverband  
der nationalen Leasing-Verbände)

**[www.leaseurope.org](http://www.leaseurope.org)**